

# Parkettböden 3-Schicht

Parquet flooring 3-layer / Parquets à 3 couches / Pavimenti parquet a 3 strati



LOOK  
BOOK

2018-2019

**JOKA**<sup>®</sup>

# JOKA® Natürlich schöne Räume

Die Produktvielfalt von natürlich schönen JOKA Parkettböden ist schier unendlich. Wer hier die Wahl hat, hat die Qual. Für jeden Geschmack und Einrichtungsstil ist etwas Passendes dabei. Jede Farbrichtung hat ihre reizvollen Böden. Lassen Sie sich inspirieren und finden Sie Ihren ganz persönlichen Lieblingsboden.

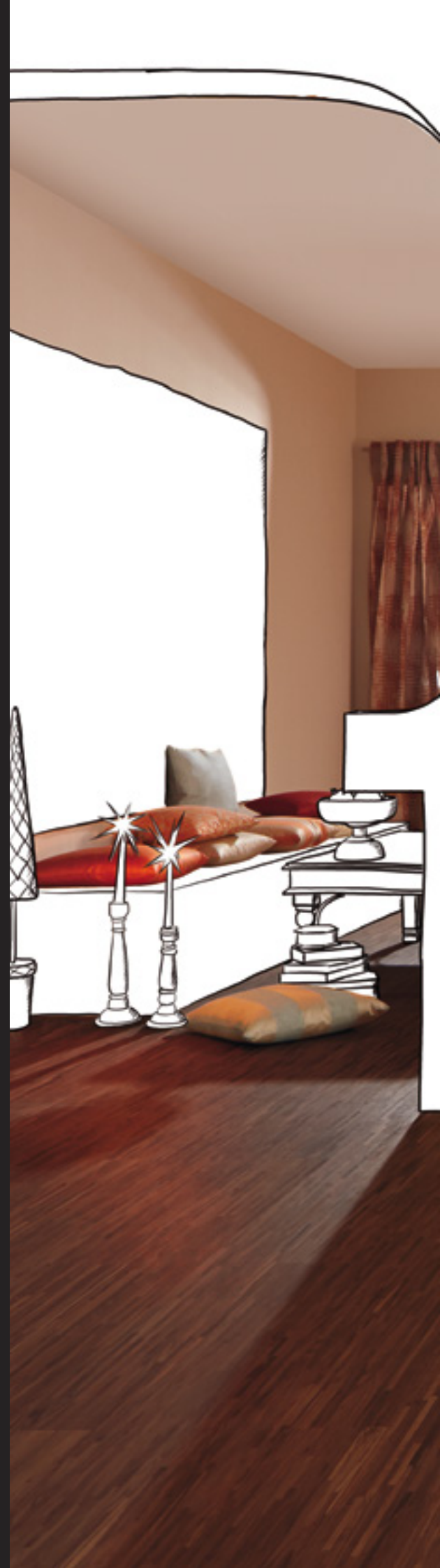
*There is almost no end to the variety of products of JOKA beautiful Parquet flooring. You will simply be spoiled for choice. There is something to suit every taste and furnishing style. Each colour theme has its attractive floors, so let us inspire you and find your own personal favourite floor.*

*La gamme des splendides parquet JOKA est quasi illimitée . Qui a le choix a ... l'embarras du choix ! Il y en a pour tous les goûts et tous les styles . Chaque déclinaison de couleur trouve à s' accorder de façon optimale à l'un des sols . Laissez libre cours à votre inspiration et choisissez le sol qui correspond exactement à vos préférences .*

*La varietà della straordinaria bellezza dei parquet JOKA è quasi infinita. Sarà duro scegliere. Troverete qualcosa di adatto a tutti i gusti e a ogni stile di arredamento. Per ogni colore esiste un pavimento. Lasciatevi ispirare e troverete il vostro pavimento preferito.*



Ihre  
Steffi Böhler





## 545 Calgary

E0460 Eiche strukt. Elegance V4	8
E7460 Eiche strukt. Barrique V4	9
E7463 Eiche sand strukt. Barrique V4	10
E7464 Eiche denim strukt. Barrique V4	11
E7465 Eiche honey strukt. Barrique V4	14
E7466 Eiche mocca strukt. Barrique V4	15
E7471 Eiche carbon strukt. Barrique V4	18
E7473 Eiche pearl strukt. Barrique V4	19
E7479 Eiche lava strukt. Barrique V4	20
E7481 Eiche highland strukt. Barrique V4	21
E7484 Eiche bourbon strukt. Barrique V4	22
E7486 Eiche stone strukt. Barrique V4	23
E7488 Eiche pub strukt. Barrique V4	24
E7492 Eiche polar strukt. Barrique V4	25
E7495 Eiche nordic strukt. Barrique V4	26
E7498 Eiche capo strukt. Barrique V4	27

## 535 Calgary

E0101 Eiche Elegance V2	30
E0102 Eiche vanilla Elegance V2	31
E0103 Eiche Elegance V2	32
E0303 Eiche Elegance V2	33
E1004 Eiche nova geb. Nature V2	36
E1005 Eiche mood geb. Nature V2	37
E1006 Eiche cross geb. Nature V2	40
E1007 Eiche steel geb. Nature V2	41
E1008 Eiche lodge geb. Nature V2	42
E1014 Eiche crystal geb. Nature V2	43
E1015 Eiche nordic geb. Nature V2	44
E1016 Eiche windsor geb. Nature V2	45
E1017 Eiche hampton geb. Nature V2	47
E1018 Eiche silver geb. Nature V2	48
E1019 Eiche denim geb. Nature V2	49
E1113 Eiche geb. Nature V2	50
E1313 Eiche geb. Nature V2	51
E5020 Eiche alpin strukt. Villa V2	54
E5021 Eiche gold strukt. Villa V2	55
E5022 Eiche earth strukt. Villa V2	56
E5023 Eiche pure strukt. Villa V2	57
E5024 Eiche arctic strukt. Villa V2	58
E5026 Eiche mezzo strukt. Villa V2	59

E5113 Eiche geb. Villa V2	62
E5114 Eiche creme geb. Villa V2	63
E5313 Eiche geb. Villa V2	64
E5314 Eiche creme geb. Villa V2	65
E9113 Eiche geb. Mix V2	66
E9313 Eiche geb. Mix V2	67
E3303 Eiche Finline	68
E3304 Eiche creme Finline	69
N3303 Nuss am. Finline	73

## 535 Kingston

A1800 Ahorn canad. Nature	76
C1800 Buche Nature	77
C5800 Buche Villa	78
E0801 Eiche Elegance	79
E1800 Eiche Nature	80
E1802 Eiche vanilla Nature	81
E1803 Eiche Nature	82
E1813 Eiche geb. Nature	83
E1864 Eiche nova geb. Nature	84
E5800 Eiche Villa	85
E5814 Eiche creme Villa	86
E5874 Eiche crystal geb. Villa	87
E5879 Eiche denim geb. Villa	88
E7800 Eiche Country	89
K0801 Kirsche am. Elegance	90
N0801 Nuss am. Elegance	91

## 435 Calgary

E0113 Eiche geb. Elegance V2	94
E6113 Eiche geb. Villa V2	95
E6114 Eiche creme geb. Villa V2	96
E6115 Eiche weißgrau geb. Villa V2	97
E6118 Eiche mocca geb. Villa V2	100
E6133 Eiche geh. Villa V2	101
E6135 Eiche weißgrau geh. Villa V2	102
E6138 Eiche mocca geh. Villa V2	103
E8213-4 Eiche geb. Villa V4	104
E8214-4 Eiche creme geb. Villa V4	105

## 435 Kingston

E3801 Eiche Classic	106
E3802 Eiche vanilla Classic	107
E3803 Eiche Classic	108
E3804 Eiche creme Classic	109
E6801 Eiche Villa	110
N3801 Nuss am. Classic	111
R3803 Räuchereiche Classic	113

## 425 Calgary

E0713 Eiche geb. Elegance V2	114
E1513 Eiche geb. Nature V2	115
E1514 Eiche creme geb. Nature V2	116
E1713 Eiche geb. Nature V2	117
E1715 Eiche nordic geb. Nature V2	118
E1768 Eiche vulkan geb. Nature V2	119
E5513 Eiche geb. Villa V2	120
E5514 Eiche creme geb. Villa V2	121
E5521 Eiche geb. Villa V2	122
E8713 Eiche geb. Villa V2	123

## Zubehör & Qualität

Dimensionen	124
Pflege	124
Aufbau	125
Passende Sockelleisten	126
Treppenkanten	126
Oberflächen	127
Eigenschaften	128
Farbveränderung durch UV-Strahlen	128
Sortierungen	129
Nachhaltig & Wohngesund	130
Zertifikate	131



Parkettböden 535 LD Calgary  
E1005 Eiche mood geb. Nature V2

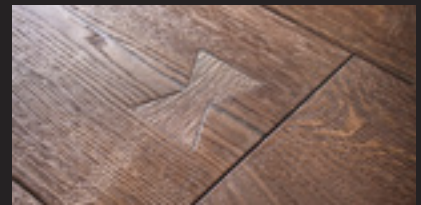




Calgary LDX E7465 Eiche honey struk. Barrique V4



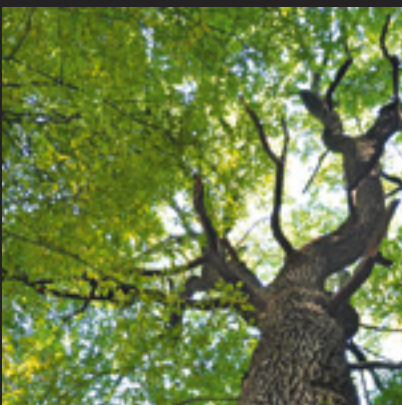
S O R G F A L T &  
P R Ä Z I S I O N



Calgary LDX E7498 Eiche capo struk. Bar. V4

G E S U N D E S  
R A U M K L I M A

R U S T I K A L E  
U R S P R Ü N G L I C H K E I T



Calgary LDX E7471 Eiche carbon struk. Barrique V4



## Parkettböden **545 LDX** – Calgary

*Parquet flooring / Parquet / Parquet*

### Vorteile

*Advantages / Avantages / Vantaggi*

#### **Einzigartigkeit**

*Uniqueness /  
Un caractère unique /  
Unicità*

#### **Sorgfalt**

*Care /  
Les soins appliqués /  
Cura*

#### **Pflegeleichtigkeit**

*Easy to care for /  
Facilité d'entretien /  
Facilità di pulizia*

#### **Qualität**

*Quality /  
La qualità /  
Qualità*

#### **Natürlichkeit**

*Natural /  
Le naturel /  
Naturalezza*

#### **Langlebigkeit**

*Durability /  
Longue durée de vie /  
Lunga durata*

# 545 LDX – Calgary E0460 Eiche strukt. Elegance V4



Passende Sockelleiste  
EI 10  
FU 631 furniert  
2700 mm



Landhausdiele (LDX)  
Dimensionen  
2190 x 252 x 14,5 mm  
Pak. = 2,21 m<sup>2</sup> / Pal. = 97,15 m<sup>2</sup>



# 545 LDX – Calgary E7460 Eiche strukt. Barrique V4



Passende Sockelleiste  
EI 10  
FU 631 furniert  
2700 mm



Landhausdielen (LDX)  
Dimensionen  
2190 x 252 x 14,5 mm  
Pak. = 2,21 m<sup>2</sup> / Pal. = 97,15 m<sup>2</sup>

545 LDX – Calgary  
E7463 Eiche sand strukt. Barrique V4



Passende Sockelleiste  
EI 63  
FU 631 furniert  
2700 mm



Landhausdiele (LDX)  
Dimensionen  
2190 x 252 x 14,5 mm  
Pak. = 2,21 m<sup>2</sup> / Pal. = 97,15 m<sup>2</sup>

# 545 LDX – Calgary E7464 Eiche denim strukt. Barrique V4

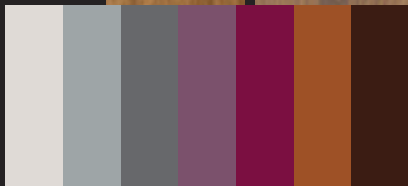


Passende Sockelleiste  
EI 64  
FU 631 furniert  
2700 mm



Landhausdiele (LDX)  
Dimensionen  
2390 x 252 x 14,5 mm  
Pak. = 2,41 m<sup>2</sup> / Pal. = 106,00 m<sup>2</sup>

# Elegante Erscheinung



Kingston SB  
5817 Eiche creme



create your room

Mit Raumwelt Produkten, Möbeln, Accessoires  
und Farben **natürlich schöne Räume** gestalten.

Calgary LD  
5021 Eiche gold



Calgary LDX  
7488 Eiche pub.





Parkettböden 545 LDX Calgary  
E7465 Eiche honey strukt. B. V2



545 LDX – Calgary  
E7465 Eiche honey strukt. Barrique V4



Passende Sockelleiste  
EI 65  
FU 631 furniert  
2700 mm



Landhausdiele (LDX)  
Dimensionen  
2390 x 252 x 14,5 mm  
Pak. = 2,41 m<sup>2</sup> / Pal. = 106,00 m<sup>2</sup>

545 LDX – Calgary  
E7466 Eiche mocca strukt. Barrique V4



Passende Sockelleiste  
EI 66  
FU 631 furniert  
2700 mm



Landhausdielen (LDX)

Dimensionen

2390 x 252 x 14,5 mm

Pak. = 2,41 m<sup>2</sup> / Pal. = 106,00 m<sup>2</sup>



Parkettböden 545 LDX Calgary  
E7471 Eiche carbon strukt. B. V4







# 545 LDX – Calgary E7471 Eiche carbon strukt. Barrique V4



Passende Sockelleiste  
EI 71  
FU 631 furniert  
2700 mm



Landhausdiele (LDX)

Dimensionen

2390 x 252 x 14,5 mm

Pak. = 2,41 m<sup>2</sup> / Pal. = 106,00 m<sup>2</sup>

545 LDX – Calgary  
E7473 Eiche pearl strukt. Barrique V4



Passende Sockelleiste  
EI 73  
FU 631 furniert  
2700 mm



Landhausdiele (LDX)  
Dimensionen  
2390 x 252 x 14,5 mm  
Pak. = 2,41 m<sup>2</sup> / Pal. = 106,00 m<sup>2</sup>

545 LDX – Calgary  
E7479 Eiche lava strukt. Barrique V4



Passende Sockelleiste  
EI 79  
FU 631 furniert  
2700 mm



Landhausdiele (LDX)  
Dimensionen  
2390 x 252 x 14,5 mm  
Pak. = 2,41 m<sup>2</sup> / Pal. = 106,00 m<sup>2</sup>

# 545 LDX – Calgary E7481 Eiche highland strukt. Barrique V4



Passende Sockelleiste  
EI 81  
FU 631 furniert  
2700 mm



Landhausdiele (LDX)  
Dimensionen  
2390 x 252 x 14,5 mm  
Pak. = 2,41 m<sup>2</sup> / Pal. = 106,00 m<sup>2</sup>

# 545 LDX – Calgary E7484 Eiche bourbon strukt. Barrique V4



Passende Sockelleiste  
EI 84  
FU 631 furniert  
2700 mm



Landhausdiele (LDX)  
Dimensionen  
2390 x 252 x 14,5 mm  
Pak. = 2,41 m<sup>2</sup> / Pal. = 106,00 m<sup>2</sup>

545 LDX – Calgary  
E7486 Eiche stone strukt. Barrique V4



Passende Sockelleiste  
EI 86  
FU 631 furniert  
2700 mm



Landhausdiele (LDX)  
Dimensionen  
2390 x 252 x 14,5 mm  
Pak. = 2,41 m<sup>2</sup> / Pal. = 106,00 m<sup>2</sup>

# 545 LDX – Calgary E7488 Eiche pub strukt. Barrique V4



Passende Sockelleiste  
EI 88  
FU 631 furniert  
2700 mm



Landhausdiele (LDX)  
Dimensionen  
2390 x 252 x 14,5 mm  
Pak. = 2,41 m<sup>2</sup> / Pal. = 106,00 m<sup>2</sup>



545 LDX – Calgary  
E7492 Eiche polar strukt. Barrique V4



Passende Sockelleiste  
EI 92  
FU 631 furniert  
2700 mm



Landhausdiele (LDX)  
Dimensionen  
2390 x 252 x 14,5 mm  
Pak. = 2,41 m<sup>2</sup> / Pal. = 106,00 m<sup>2</sup>

# 545 LDX – Calgary E7495 Eiche nordic strukt. Barrique V4



Passende Sockelleiste  
EI 95  
FU 631 furniert  
2700 mm



Landhausdiele (LDX)  
Dimensionen  
2390 x 252 x 14,5 mm  
Pak. = 2,41 m<sup>2</sup> / Pal. = 106,00 m<sup>2</sup>

# 545 LDX – Calgary E7498 Eiche capo strukt. Barrique V4



*Besonderheit: Jede vierte Diele enthält eine Schwalbenschwanz-Optik*



Das Zertifikat für verantwortungsvolle Waldwirtschaft

Passende Sockelleiste  
EI 98  
FU 631 furniert  
2700 mm



Landhausdiele (LDX)

Dimensionen

2390 x 252 x 14,5 mm

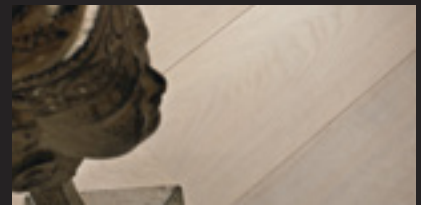
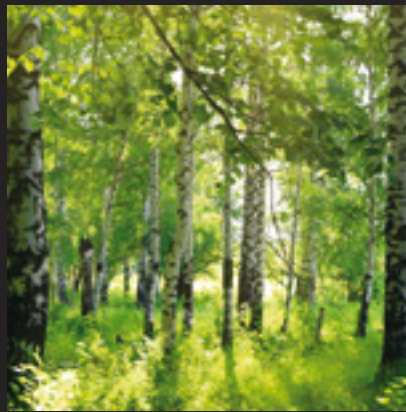
Pak. = 2,41 m<sup>2</sup> / Pal. = 106,00 m<sup>2</sup>



E5026 Eiche mezzo strukt. Villa V2



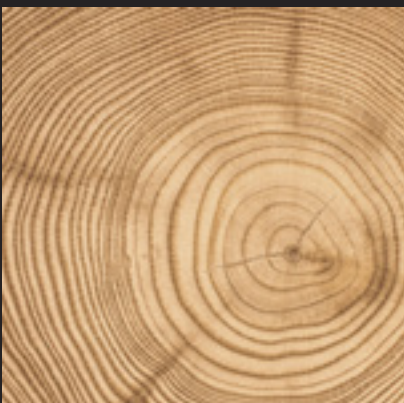
SINNLICHER  
CHARME



E1014 Eiche crystal geb. Nature V2

NATÜRLICH  
WOHNEN

PRÄGNANTE  
STRUKTUR



E1017 Eiche hampton geb. Nature V2



## Parkettböden **535 LD** – Calgary

*Parquet flooring / Parquet / Parquet*

### Vorteile

*Advantages / Avantages / Vantaggi*

#### **Robust**

*Robust /  
Solidité /  
Pavimenti resistenti*

#### **Langlebig**

*Durability /  
Longue durée de vie /  
Lunga durata*

#### **Pflegeleicht**

*Easy to care for /  
Facilité d'entretien /  
Facilità di pulizia*

#### **Hygienisch**

*Hygienic /  
Haut niveau d'hygiène /  
Soluzione igienica*

#### **Nachwachsender und ökologischer Rohstoff**

*Renewable and ecological raw material /  
Utilisation de matières premières  
renouvelables et écologiques /  
Uso di materie prime ecologiche e rinnovabili*

535 LD – Calgary  
E0101 Eiche Elegance V2



Passende Sockelleiste  
EI 10  
FU 631 furniert  
2700 mm



Landhausdiele (LD)  
Dimensionen  
2200 x 181 x 14 mm  
Pak. = 3,19 m<sup>2</sup> / Pal. = 127,60 m<sup>2</sup>

535 LD – Calgary  
E0102 Eiche vanilla Elegance V2



Passende Sockelleiste  
EI 24  
FU 631 furniert  
2700 mm



Landhausdielen (LD)  
Dimensionen  
2200 x 181 x 14 mm  
Pak. = 3,19 m<sup>2</sup> / Pal. = 127,60 m<sup>2</sup>

535 LD – Calgary  
E0103 Eiche Elegance V2



Passende Sockelleiste  
EI 10  
FU 631 furniert  
2700 mm



Landhausdielen (LD)  
Dimensionen  
2200 x 181 x 14 mm  
Pak. = 3,19 m<sup>2</sup> / Pal. = 127,60 m<sup>2</sup>



535 LD – Calgary  
E0303 Eiche Elegance V2



Passende Sockelleiste  
EI 10  
FU 631 furniert  
2700 mm



Landhausdielen (LD)  
Dimensionen  
2200 x 138 x 14 mm  
Pak. = 3,04 m<sup>2</sup> / Pal. = 127,68 m<sup>2</sup>

# Natürlicher Charakter

Calgary LD  
E6118 Eiche  
mocca

Calgary LD  
E1313 Eiche  
Nature

create your room

Mit Raumwelt Produkten, Möbeln, Accessoires  
und Farben **natürlich schöne Räume** gestalten.



Kingston SB  
5684 Ahorn  
canad.



Parkettböden 535 LD Calgary  
E1004 Eiche nova geb. Nature V2



535 LD – Calgary  
 EI004 Eiche nova geb. Nature V2



Passende Sockelleiste  
 EI 44  
 FU 631 furniert  
 2700 mm



Landhausdiele (LD)  
 Dimensionen  
 2200 x 209 x 14 mm  
 Pak. = 2,76 m<sup>2</sup> / Pal. = 138,00 m<sup>2</sup>

535 LD – Calgary  
EI005 Eiche mood geb. Nature V2



Passende Sockelleiste  
WS 10 weiß  
FU 631 furniert  
2700 mm



Landhausdielen (LD)  
Dimensionen  
2200 x 209 x 14 mm  
Pak. = 2,76 m<sup>2</sup> / Pal. = 138,00 m<sup>2</sup>

# Lebendige Vielfalt

create your room

Mit Raumwelt Produkten, Möbeln, Accessoires und Farben **natürlich schöne Räume** gestalten.



Calgary LD  
E3304 Eiche creme  
Fineline



Calgary LD  
E1018 Eiche  
silver



Calgary LDX  
E7471 Eiche  
carbon



Parkettböden 535 LD Calgary  
E1005 Eiche mood geb. Nature V2



535 LD – Calgary  
 EI006 Eiche cross geb. Nature V2



Passende Sockelleiste  
 WS 10 weiß  
 FU 631 furniert  
 2700 mm



Landhausdiele (LD)  
 Dimensionen  
 2200 x 209 x 14 mm  
 Pak. = 2,76 m<sup>2</sup> / Pal. = 138,00 m<sup>2</sup>



535 LD – Calgary  
EI007 Eiche steel geb. Nature V2



Passende Sockelleiste  
WS 10 weiß  
FU 631 furniert  
2700 mm



Landhausdielen (LD)  
Dimensionen  
2200 x 209 x 14 mm  
Pak. = 2,76 m<sup>2</sup> / Pal. = 138,00 m<sup>2</sup>

535 LD – Calgary  
 EI008 Eiche lodge geb. Nature V2



Passende Sockelleiste  
 WS 10 weiß  
 FU 631 furniert  
 2700 mm



Landhausdiele (LD)  
 Dimensionen  
 2200 x 209 x 14 mm  
 Pak. = 2,76 m<sup>2</sup> / Pal. = 138,00 m<sup>2</sup>

535 LD – Calgary  
EI014 Eiche crystal geb. Nature V2



Passende Sockelleiste  
EI 92  
FU 631 furniert  
2700 mm



Landhausdielen (LD)  
Dimensionen  
2200 x 209 x 14 mm  
Pak. = 2,76 m<sup>2</sup> / Pal. = 138,00 m<sup>2</sup>

535 LD – Calgary  
EI015 Eiche nordic geb. Nature V2



Passende Sockelleiste  
EI 13  
FU 631 furniert  
2700 mm



Landhausdiele (LD)  
Dimensionen  
2200 x 209 x 14 mm  
Pak. = 2,76 m<sup>2</sup> / Pal. = 138,00 m<sup>2</sup>

535 LD – Calgary  
EI016 Eiche windsor geb. Nature V2



Passende Sockelleiste  
EI 14  
FU 631 furniert  
2700 mm



Landhausdiele (LD)  
Dimensionen  
2200 x 209 x 14 mm  
Pak. = 2,76 m<sup>2</sup> / Pal. = 138,00 m<sup>2</sup>



Parkettböden 535 LD Calgary  
E1017 Eiche hampton geb. Nature V2



535 LD – Calgary  
 EI017 Eiche hampton geb. Nature V2



Passende Sockelleiste  
 EI 22  
 FU 631 furniert  
 2700 mm



Landhausdiele (LD)  
 Dimensionen  
 2200 x 209 x 14 mm  
 Pak. = 2,76 m<sup>2</sup> / Pal. = 138,00 m<sup>2</sup>

535 LD – Calgary  
EI018 Eiche silver geb. Nature V2



Passende Sockelleiste  
EI 18  
FU 631 furniert  
2700 mm



Landhausdiele (LD)  
Dimensionen  
2200 x 209 x 14 mm  
Pak. = 2,76 m<sup>2</sup> / Pal. = 138,00 m<sup>2</sup>



535 LD – Calgary  
 EI019 Eiche denim geb. Nature V2



Passende Sockelleiste  
 EI 18  
 FU 631 furniert  
 2700 mm



Landhausdiele (LD)  
 Dimensionen  
 2200 x 209 x 14 mm  
 Pak. = 2,76 m<sup>2</sup> / Pal. = 138,00 m<sup>2</sup>

535 LD – Calgary  
E113 Eiche geb. Nature V2



Passende Sockelleiste  
EI 10  
FU 631 furniert  
2700 mm



Landhausdiele (LD)  
Dimensionen  
2200 x 181 x 14 mm  
Pak. = 3,19 m<sup>2</sup> / Pal. = 127,60 m<sup>2</sup>

535 LD – Calgary  
EI313 Eiche geb. Nature V2

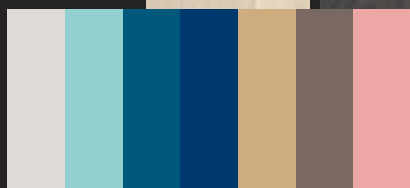


Passende Sockelleiste  
EI 10  
FU 631 furniert  
2700 mm



Landhausdielen (LD)  
Dimensionen  
2200 x 138 x 14 mm  
Pak. = 3,04 m<sup>2</sup> / Pal. = 127,68 m<sup>2</sup>

# Nordischer NFlair



Kingston SB  
E5874 Eiche  
crystal

Calgary LDX  
E7479 Eiche  
lava

Calgary LDX  
E7495 Eiche nordic

create your room

Mit Raumwelt Produkten, Möbeln, Accessoires  
und Farben *natürlich schöne Räume* gestalten.





Parkettböden 535 LD Calgary  
E5020 Eiche alpin Villa V2



535 LD – Calgary  
E5020 Eiche alpin strukt. Villa V2



Passende Sockelleiste  
WS 10 weiß  
FU 631 furniert  
2700 mm



Landhausdiele (LD)  
Dimensionen  
2200 x 209 x 14 mm  
Pak. = 2,76 m<sup>2</sup> / Pal. = 138,00 m<sup>2</sup>

535 LD – Calgary  
E5021 Eiche gold strukt. Villa V2



Passende Sockelleiste  
EI 65  
FU 631 furniert  
2700 mm



Landhausdielen (LD)  
Dimensionen  
2200 x 209 x 14 mm  
Pak. = 2,76 m<sup>2</sup> / Pal. = 138,00 m<sup>2</sup>

535 LD – Calgary  
E5022 Eiche earth strukt. Villa V2



Passende Sockelleiste  
WS 10 weiß  
FU 631 furniert  
2700 mm



Landhausdiele (LD)  
Dimensionen  
2200 x 209 x 14 mm  
Pak. = 2,76 m<sup>2</sup> / Pal. = 138,00 m<sup>2</sup>



535 LD – Calgary  
E5023 Eiche pure strukt. Villa V2



Passende Sockelleiste  
EI 10  
FU 631 furniert  
2700 mm



Landhausdiele (LD)  
Dimensionen  
2200 x 209 x 14 mm  
Pak. = 2,76 m<sup>2</sup> / Pal. = 138,00 m<sup>2</sup>

535 LD – Calgary  
E5024 Eiche arctic strukt. Villa V2



Passende Sockelleiste  
EI 17  
FU 631 furniert  
2700 mm



Landhausdiele (LD)  
Dimensionen  
2200 x 209 x 14 mm  
Pak. = 2,76 m<sup>2</sup> / Pal. = 138,00 m<sup>2</sup>

535 LD – Calgary  
E5026 Eiche mezzo strukt. Villa V2



Passende Sockelleiste  
WS 10 weiß  
FU 631 furniert  
2700 mm



Landhausdielen (LD)  
Dimensionen  
2200 x 209 x 14 mm  
Pak. = 2,76 m<sup>2</sup> / Pal. = 138,00 m<sup>2</sup>



Parkettböden 535 LD Calgary  
E5026 Eiche mezzo strukt. Villa V2





535 LD – Calgary  
E5113 Eiche geb. Villa V2



Passende Sockelleiste  
EI 10  
FU 631 furniert  
2700 mm



Landhausdiele (LD)  
Dimensionen  
2200 x 181 x 14 mm  
Pak. = 3,19 m<sup>2</sup> / Pal. = 127,60 m<sup>2</sup>

535 LD – Calgary  
E5114 Eiche creme geb. Villa V2



Passende Sockelleiste  
EI 13  
FU 631 furniert  
2700 mm



Landhausdielen (LD)  
Dimensionen  
2200 x 181 x 14 mm  
Pak. = 3,19 m<sup>2</sup> / Pal. = 127,60 m<sup>2</sup>

535 LD – Calgary  
E5313 Eiche geb. Villa V2



Passende Sockelleiste  
EI 10  
FU 631 furniert  
2700 mm



Landhausdiele (LD)  
Dimensionen  
2200 x 138 x 14 mm  
Pak. = 3,04 m<sup>2</sup> / Pal. = 127,68 m<sup>2</sup>



535 LD – Calgary  
E5314 Eiche creme geb. Villa V2



Passende Sockelleiste  
EI 13  
FU 631 furniert  
2700 mm



Landhausdielen (LD)  
Dimensionen  
2200 x 138 x 14 mm  
Pak. = 3,04 m<sup>2</sup> / Pal. = 127,68 m<sup>2</sup>

535 LD – Calgary  
E9113 Eiche geb. Mix V2

Besonderheit:  
Jede Diele mit  
Deckschichtstoß



Passende Sockelleiste  
EI 10  
FU 631 furniert  
2700 mm



Landhausdiele (LD)  
Dimensionen  
2200 x 181 x 14 mm  
Pak. = 3,19 m<sup>2</sup> / Pal. = 127,60 m<sup>2</sup>

535 LD – Calgary  
E9313 Eiche geb. Mix V2

Besonderheit:  
Jede Diele mit  
Deckschichtstoß



Passende Sockelleiste  
EI 10  
FU 631 furniert  
2700 mm



Landhausdiele (LD)  
Dimensionen  
2200 x 138 x 14 mm  
Pak. = 3,04 m<sup>2</sup> / Pal. = 127,68 m<sup>2</sup>

# 535 LD – Calgary E3303 Eiche Finition



Passende Sockelleiste  
EI 10  
FU 631 furniert  
2700 mm



Landhausdiele (LD)  
Dimensionen  
2200 x 138 x 14 mm  
Pak. = 3,04 m<sup>2</sup> / Pal. = 127,68 m<sup>2</sup>

535 LD – Calgary  
E3304 Eiche creme Finline



Passende Sockelleiste  
EI 13  
FU 631 furniert  
2700 mm



Landhausdielen (LD)  
Dimensionen  
2200 x 138 x 14 mm  
Pak. = 3,04 m<sup>2</sup> / Pal. = 127,68 m<sup>2</sup>

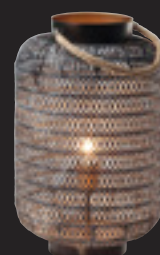
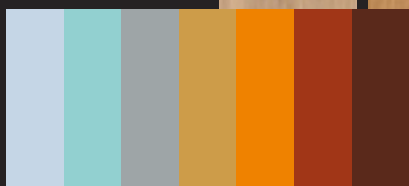
# Weltoffene Akzente

Calgary LD  
E5714 Eiche  
creme

Calgary LDX  
E0460 Eiche  
strukt.

create your room

Mit Raumwelt Produkten, Möbeln, Accessoires  
und Farben *natürlich schöne Räume* gestalten.



Calgary LD  
E1007 Eiche  
steel



Parkettböden 535 LD Calgary  
E3303 Nuss am. Finline



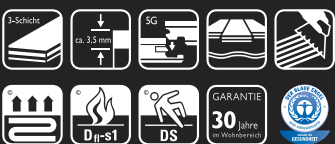


Parkettböden 535 LD Calgary  
E3303 Nuss am. Finline





535 LD – Calgary  
N3303 Nuss am. Finline



Passende Sockelleiste  
NU 10  
FU 631 furniert  
2700 mm



Landhausdielen (LD)  
Dimensionen  
2200 x 138 x 14 mm  
Pak. = 3,04 m<sup>2</sup> / Pal. = 127,68 m<sup>2</sup>



E5814 Eiche creme Villa



ZEITLOSES  
AMBIENTE



E1813 Eiche geb. Nature

VIelfÄLTIGE  
OPTIKEN

LEBHAFTER  
EINDRUCK



A1800 Ahorn canad. Nature



# Parkettböden **535 SB** – Kingston

*Parquet flooring / Parquet / Parquet*

## Vorteile

*Advantages / Avantages / Vantaggi*

### **Robust**

*Robust /  
Solidité /  
Pavimenti resistenti*

### **Langlebig**

*Durability /  
Longue durée de vie /  
Lunga durata*

### **Pflegeleicht**

*Easy to care for /  
Facilité d'entretien /  
Facilità di pulizia*

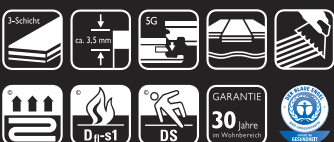
### **Hygienisch**

*Hygienic /  
Haut niveau d'hygiène /  
Soluzione igienica*

### **Nachwachsender und ökologischer Rohstoff**

*Renewable and ecological raw material /  
Utilisation de matières premières  
renouvelables et écologiques /  
Uso di materie prime ecologiche e rinnovabili*

# 535 SB – Kingston A1800 Ahorn canad. Nature

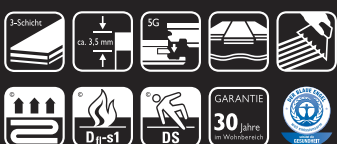


Passende Sockelleiste  
AH 10  
FU 631 furniert  
2700 mm



Schiffsboden (SB)  
Dimensionen  
2200 x 215 x 14 mm  
Pak. = 2,84 m<sup>2</sup> / Pal. = 142,00 m<sup>2</sup>

# 535 SB – Kingston CI800 Buche Nature

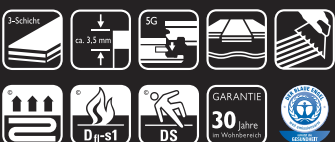


Passende Sockelleiste  
BU 10  
FU 631 furniert  
2700 mm



Schiffsboden (SB)  
Dimensionen  
2200 x 215 x 14 mm  
Pak. = 2,84 m<sup>2</sup> / Pal. = 142,00 m<sup>2</sup>

535 SB – Kingston  
C5800 Buche Villa



Passende Sockelleiste  
BU 10  
FU 631 furniert  
2700 mm



Schiffsboden (SB)  
Dimensionen  
2200 x 215 x 14 mm  
Pak. = 2,84 m<sup>2</sup> / Pal. = 142,00 m<sup>2</sup>

535 SB – Kingston  
E0801 Eiche Elegance



Passende Sockelleiste  
EI 10  
FU 631 furniert  
2700 mm



Schiffsboden (SB)  
Dimensionen  
2200 x 215 x 14 mm  
Pak. = 2,84 m<sup>2</sup> / Pal. = 142,00 m<sup>2</sup>

535 SB – Kingston  
EI800 Eiche Nature



Passende Sockelleiste  
EI 10  
FU 631 furniert  
2700 mm



Schiffsboden (SB)  
Dimensionen  
2200 x 215 x 14 mm  
Pak. = 2,84 m<sup>2</sup> / Pal. = 142,00 m<sup>2</sup>



535 SB – Kingston  
EI802 Eiche vanilla Nature



Passende Sockelleiste  
EI 24  
FU 631 furniert  
2700 mm



Schiffsboden (SB)  
Dimensionen  
2200 x 215 x 14 mm  
Pak. = 2,84 m<sup>2</sup> / Pal. = 142,00 m<sup>2</sup>

535 SB – Kingston  
EI803 Eiche Nature



Passende Sockelleiste  
EI 10  
FU 631 furniert  
2700 mm



Schiffsboden (SB)  
Dimensionen  
2200 x 215 x 14 mm  
Pak. = 2,84 m<sup>2</sup> / Pal. = 142,00 m<sup>2</sup>

535 SB – Kingston  
EI813 Eiche geb. Nature



Passende Sockelleiste  
EI 10  
FU 631 furniert  
2700 mm



Schiffsboden (SB)  
Dimensionen  
2200 x 215 x 14 mm  
Pak. = 2,84 m<sup>2</sup> / Pal. = 142,00 m<sup>2</sup>

535 SB – Kingston  
EI864 Eiche nova geb. Nature



Passende Sockelleiste  
EI 44  
FU 631 furniert  
2700 mm



Schiffsboden (SB)  
Dimensionen  
2200 x 215 x 14 mm  
Pak. = 2,84 m<sup>2</sup> / Pal. = 142,00 m<sup>2</sup>

535 SB – Kingston  
E5800 Eiche Villa



Passende Sockelleiste  
EI 10  
FU 631 furniert  
2700 mm



Schiffsboden (SB)  
Dimensionen  
2200 x 215 x 14 mm  
Pak. = 2,84 m<sup>2</sup> / Pal. = 142,00 m<sup>2</sup>

535 SB – Kingston  
E5814 Eiche creme geb. Villa



Passende Sockelleiste  
EI 13  
FU 631 furniert  
2700 mm



Schiffsboden (SB)  
Dimensionen  
2200 x 215 x 14 mm  
Pak. = 2,84 m<sup>2</sup> / Pal. = 142,00 m<sup>2</sup>

535 SB – Kingston  
E5874 Eiche crystal geb. Villa



Passende Sockelleiste  
EI 92  
FU 631 furniert  
2700 mm



Schiffsboden (SB)  
Dimensionen  
2200 x 215 x 14 mm  
Pak. = 2,84 m<sup>2</sup> / Pal. = 142,00 m<sup>2</sup>

535 SB – Kingston  
E5879 Eiche denim geb. Villa



Passende Sockelleiste  
EI 18  
FU 631 furniert  
2700 mm



Schiffsboden (SB)  
Dimensionen  
2200 x 215 x 14 mm  
Pak. = 2,84 m<sup>2</sup> / Pal. = 142,00 m<sup>2</sup>



535 SB – Kingston  
E7800 Eiche Country



Passende Sockelleiste  
EI 10  
FU 631 furniert  
2700 mm



Schiffsboden (SB)  
Dimensionen  
2200 x 215 x 14 mm  
Pak. = 2,84 m<sup>2</sup> / Pal. = 142,00 m<sup>2</sup>

535 SB – Kingston  
K0801 Kirsche am. Elegance



LACK  
V



Passende Sockelleiste  
KI 10  
FU 631 furniert  
2700 mm



Schiffsboden (SB)  
Dimensionen  
2200 x 215 x 14 mm  
Pak. = 2,84 m<sup>2</sup> / Pal. = 142,00 m<sup>2</sup>

535 SB – Kingston  
N0801 Nuss am. Elegance



Passende Sockelleiste  
NU 10  
FU 631 furniert  
2700 mm



Schiffsboden (SB)  
Dimensionen  
2200 x 215 x 14 mm  
Pak. = 2,84 m<sup>2</sup> / Pal. = 142,00 m<sup>2</sup>



Calgary LD E1715 Eiche nordic geb. Nature V2



U R B A N E R  
C H A R M E

G E S U N D E  
R A U M L U F T



Calgary LD I513 Eiche geb. Nature V2



Kingston SB E3804 Eiche creme Classic

B E M E R K E N S W E R T  
R O B U S T

P R Ä G N A N T E  
E R S C H E I N U N G



Kingston SB R3803 Räuchereiche Classic



Parkettböden **435 LD** – Calgary /  
Parkettböden **435 SB** – Kingston /  
Parkettböden **425 LD** – Calgary

*Laminate flooring / Sols stratifiés / Pavimenti in laminato*

## Vorteile

*Advantages / Avantages / Vantaggi*

### **Robust & langlebig**

*Robust & durability /  
Solidité & longue durée de vie /  
Pavimenti resistenti & lunga durata*

### **Hygienisch**

*Hygienic /  
Haut niveau d'hygiène /  
Soluzione igienica*

### **Nachwachsender und ökologischer Rohstoff**

*Renewable and ecological raw material /  
Utilisation de matières premières  
renouvelables et écologiques /  
Uso di materie prime ecologiche e rinnovabili*

### **Hohe Stoßfestigkeit**

*High impact resistance /  
Grande résistance aux chocs /  
Elevata resistenza agli urti*

### **Pflegeleicht**

*Easy to care for /  
Facilité d'entretien /  
Facilità di pulizia*

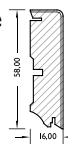
### **Resistent gegen UV-Bestrahlung**

*Resistant against UV radiation /  
Résistance aux UV /  
Materiali resistenti ai raggi UV*

435 LD – Calgary  
E0113 Eiche geb. Elegance V2



Passende Sockelleiste  
EI 10  
FU 631 furniert  
2700 mm



Landhausdielen (LD)

Dimensionen

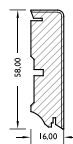
2200/2000 x 185 x 13,5 mm

Pak. = 2,44 m<sup>2</sup> / Pal. = 109,89 m<sup>2</sup>

435 LD – Calgary  
E6113 Eiche geb. Villa V2



Passende Sockelleiste  
EI 10  
FU 631 furniert  
2700 mm



Landhausdielen (LD)

Dimensionen

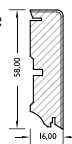
2200/2000 x 185 x 13,5 mm

Pak. = 2,44 m<sup>2</sup> / Pal. = 109,89 m<sup>2</sup>

435 LD – Calgary  
E6114 Eiche creme geb. Villa V2



Passende Sockelleiste  
EI 13  
FU 631 furniert  
2700 mm



Landhausdiele (LD)

Dimensionen

2200/2000 x 185 x 13,5 mm

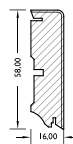
Pak. = 2,44 m<sup>2</sup> / Pal. = 109,89 m<sup>2</sup>



435 LD – Calgary  
E6115 Eiche weißgrau geb. Villa V2



Passende Sockelleiste  
WS 10 weiß  
FU 631 furniert  
2700 mm



Landhausdielen (LD)

Dimensionen

2200 x 185 x 13,5 mm

Pak. = 2,44 m<sup>2</sup> / Pal. = 109,89 m<sup>2</sup>



Parkettböden 435 LD Calgary  
E6118 Eiche mocca geb. Villa V2

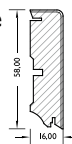




435 LD – Calgary  
E6118 Eiche mocca geb. Villa V2



Passende Sockelleiste  
WS 10 weiß  
FU 631 furniert  
2700 mm



Landhausdiele (LD)

Dimensionen

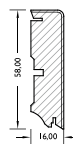
2200 x 185 x 13,5 mm

Pak. = 2,44 m<sup>2</sup> / Pal. = 109,89 m<sup>2</sup>

435 LD – Calgary  
E6133 Eiche gehobelt Villa V2



Passende Sockelleiste  
EI 10  
FU 631 furniert  
2700 mm



Landhausdiele (LD)

Dimensionen

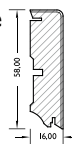
2000 x 185 x 13,5 mm

Pak. = 2,22 m<sup>2</sup> / Pal. = 99,90 m<sup>2</sup>

435 LD – Calgary  
E6135 Eiche weißgrau gehobelt Villa V2



Passende Sockelleiste  
WS 10 weiß  
FU 631 furniert  
2700 mm



Landhausdiele (LD)

Dimensionen

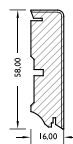
2000 x 185 x 13,5 mm

Pak. = 2,22 m<sup>2</sup> / Pal. = 99,90 m<sup>2</sup>

435 LD – Calgary  
E6138 Eiche mocca gehobelt Villa V2



Passende Sockelleiste  
WS 10 weiß  
FU 631 furniert  
2700 mm



Landhausdiele (LD)

Dimensionen

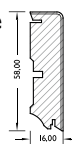
2000 x 185 x 13,5 mm

Pak. = 2,22 m<sup>2</sup> / Pal. = 99,90 m<sup>2</sup>

435 LD – Calgary  
E8213-4 Eiche geb. Villa V4



Passende Sockelleiste  
EI 10  
FU 631 furniert  
2700 mm



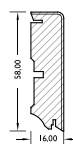
Landhausdiele (LD)  
Dimensionen  
2010 x 160 x 13,5 mm  
Pak. = 2,90 m<sup>2</sup> / Pal. = 104,18 m<sup>2</sup>



435 LD – Calgary  
E8214-4 Eiche creme geb. Villa V4



Passende Sockelleiste  
EI 13  
FU 631 furniert  
2700 mm



Landhausdiele (LD)

Dimensionen

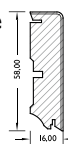
2010 x 160 x 13,5 mm

Pak. = 2,90 m<sup>2</sup> / Pal. = 104,18 m<sup>2</sup>

435 SB – Kingston  
E380I Eiche Classic



Passende Sockelleiste  
EI 10  
FU 63I furniert  
2700 mm

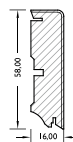


Schiffsboden (SB)  
Dimensionen  
2200 x 206 x 13,5 mm  
Pak. = 2,72 m<sup>2</sup> / Pal. = 122,36 m<sup>2</sup>

435 SB – Kingston  
E3802 Eiche vanilla Classic



Passende Sockelleiste  
EI 10  
FU 631 furniert  
2700 mm

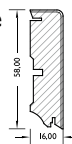


Schiffsboden (SB)  
Dimensionen  
2200 x 206 x 13,5 mm  
Pak. = 2,72 m<sup>2</sup> / Pal. = 122,36 m<sup>2</sup>

435 SB – Kingston  
E3803 Eiche Classic



Passende Sockelleiste  
EI 10  
FU 631 furniert  
2700 mm

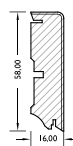


Schiffsboden (SB)  
Dimensionen  
2200 x 206 x 13,5 mm  
Pak. = 2,72 m<sup>2</sup> / Pal. = 122,36 m<sup>2</sup>

435 SB – Kingston  
E3804 Eiche creme Classic



Passende Sockelleiste  
EI 13  
FU 631 furniert  
2700 mm

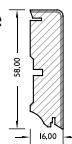


Schiffsboden (SB)  
Dimensionen  
2200 x 206 x 13,5 mm  
Pak. = 2,72 m<sup>2</sup> / Pal. = 122,36 m<sup>2</sup>

435 SB – Kingston  
E680I Eiche Villa



Passende Sockelleiste  
EI 10  
FU 631 furniert  
2700 mm



Schiffsboden (SB)

Dimensionen

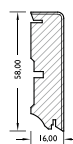
2200 x 206 x 13,5 mm

Pak. = 2,72 m<sup>2</sup> / Pal. = 122,36 m<sup>2</sup>

435 SB – Kingston  
N380I Nuss am. Classic



Passende Sockelleiste  
NU 10  
FU 631 furniert  
2700 mm



Schiffsboden (SB)  
Dimensionen  
2200 x 206 x 13,5 mm  
Pak. = 2,72 m<sup>2</sup> / Pal. = 122,36 m<sup>2</sup>



Parkettböden 435 SB Kingston  
R3803 Räuchereiche Classic

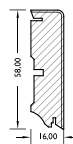




435 SB – Kingston  
R3803 Räuchereiche Classic



Passende Sockelleiste  
RÄ 10  
FU 631 furniert  
2700 mm

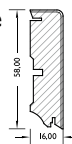


Schiffsboden (SB)  
Dimensionen  
2200 x 206 x 13,5 mm  
Pak. = 2,72 m<sup>2</sup> / Pal. = 122,36 m<sup>2</sup>

425 LD – Calgary  
E0713 Eiche geb. Elegance V2



Passende Sockelleiste  
EI 10  
FU 631 furniert  
2700 mm



Landhausdielen (LD)

Dimensionen

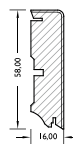
2200 x 138 x 13 mm

Pak. = 3,04 m<sup>2</sup> / Pal. = 127,60 m<sup>2</sup>

425 LD – Calgary  
EI513 Eiche geb. Nature V2



Passende Sockelleiste  
EI 10  
FU 631 furniert  
2700 mm



Landhausdiele (LD)

Dimensionen

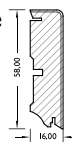
2200 x 181 x 13 mm

Pak. = 3,19 m<sup>2</sup> / Pal. = 127,68 m<sup>2</sup>

425 LD – Calgary  
EI514 Eiche creme geb. Nature V2



Passende Sockelleiste  
EI 13  
FU 631 furniert  
2700 mm



Landhausdiele (LD)

Dimensionen

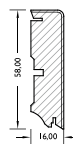
2200 x 181 x 13 mm

Pak. = 3,19 m<sup>2</sup> / Pal. = 127,68 m<sup>2</sup>

425 LD – Calgary  
EI713 Eiche geb. Nature V2



Passende Sockelleiste  
EI 10  
FU 631 furniert  
2700 mm



Landhausdielen (LD)

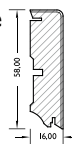
Dimensionen  
2200 x 138 x 13 mm

Pak. = 3,04 m<sup>2</sup> / Pal. = 127,60 m<sup>2</sup>

425 LD – Calgary  
EI715 Eiche nordic geb. Nature V2



Passende Sockelleiste  
EI 13  
FU 631 furniert  
2700 mm



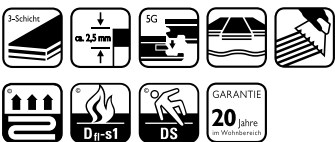
Landhausdiele (LD)

Dimensionen

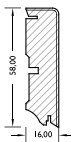
2200 x 138 x 13 mm

Pak. = 3,04 m<sup>2</sup> / Pal. = 127,60 m<sup>2</sup>

425 LD – Calgary  
 EI768 Eiche vulkan geb. Nature V2



Passende Sockelleiste  
 EI 18  
 FU 631 furniert  
 2700 mm

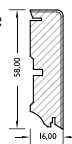


Landhausdielen (LD)  
 Dimensionen  
 2200 x 138 x 13 mm  
 Pak. = 3,04 m<sup>2</sup> / Pal. = 127,60 m<sup>2</sup>

425 LD – Calgary  
E5513 Eiche geb. Villa V2



Passende Sockelleiste  
EI 10  
FU 631 furniert  
2700 mm



Landhausdiele (LD)

Dimensionen

2200 x 181 x 13 mm

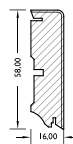
Pak. = 3,19 m<sup>2</sup> / Pal. = 127,68 m<sup>2</sup>



425 LD – Calgary  
E5514 Eiche creme geb. Villa V2



Passende Sockelleiste  
EI 13  
FU 631 furniert  
2700 mm



Landhausdielen (LD)

Dimensionen

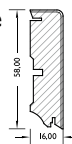
2200 x 181 x 13 mm

Pak. = 3,19 m<sup>2</sup> / Pal. = 127,68 m<sup>2</sup>

425 LD – Calgary  
E5521 Eiche caramell geb. Villa V2



Passende Sockelleiste  
EI 65  
FU 631 furniert  
2700 mm



Landhausdiele (LD)

Dimensionen

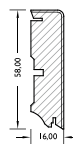
2200 x 181 x 13 mm

Pak. = 3,19 m<sup>2</sup> / Pal. = 127,68 m<sup>2</sup>

425 LD – Calgary  
E8713 Eiche geb. Villa V2



Passende Sockelleiste  
EI 10  
FU 631 furniert  
2700 mm



Landhausdielen (LD)

Dimensionen  
2200 x 138 x 13 mm

Pak. = 3,04 m<sup>2</sup> / Pal. = 127,60 m<sup>2</sup>

# Dimensionen

*Dimension / Dimensions / Dimensioni*

**545 LDX Calgary**  
2390/2190 x 252 x 14,5 mm



**535 LD Calgary**  
2200 x 209 x 14 mm



**535 LD Calgary**  
2200 x 181 x 14 mm



**535 LD Calgary**  
2200 x 138 x 14 mm



**435 LD Calgary**  
2200 / 2000 x 185 x 13,5 mm



**435 LD Calgary**  
2010 x 160 x 13,5 mm



**425 LD Calgary**  
2200 x 181 x 13 mm



**425 LD Calgary**  
2200 x 138 x 13 mm



**535 SB Kingston**  
2200 x 215 x 14 mm



**435 SB Kingston**  
2200 x 206 x 13,5 mm



## Pflege

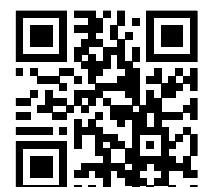
*Corner solutions for skirting boards / Solutions d'angles pour plinthes / Soluzioni ad angolo per battiscopa*

Parkettböden garantieren bei sachgemäßer Pflege eine lange Lebensdauer und bieten einen Werterhalt für die Zukunft.

*With proper care, parquet floors guarantee long life and hold their value long into the future.*

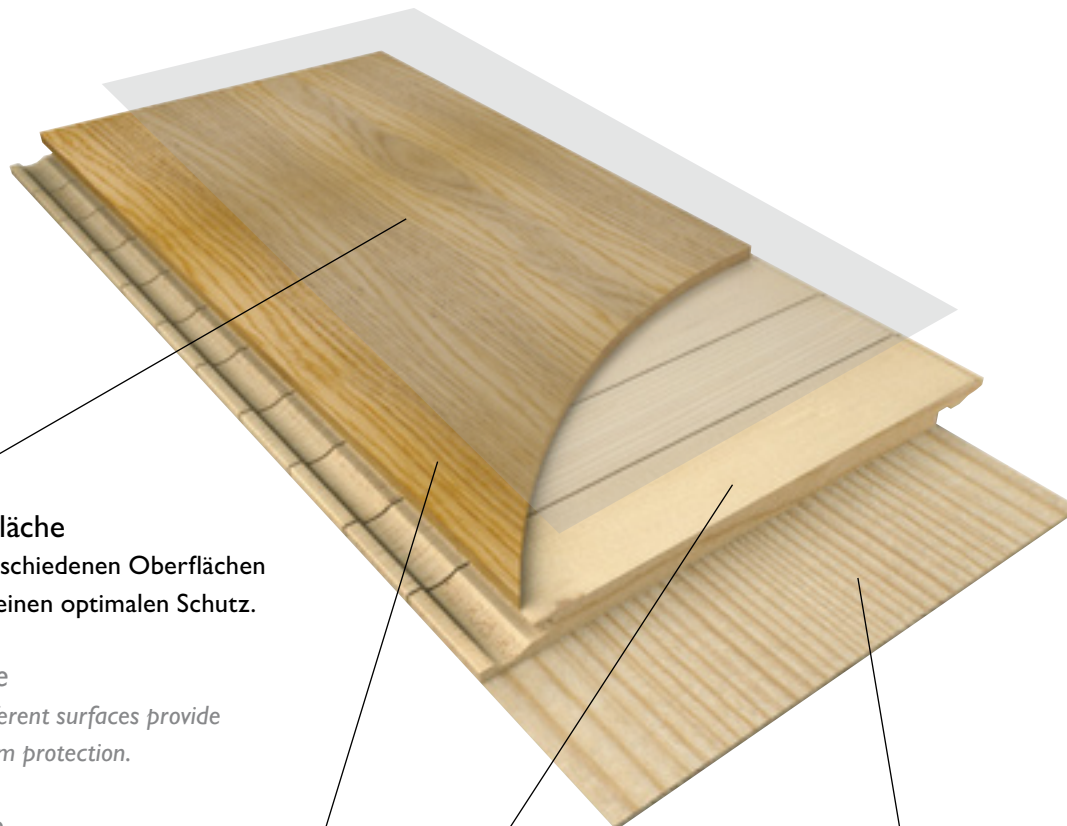
*Un entretien approprié garantit à ces parquets une longue durée de vie et ils conservent ainsi longtemps toute leur valeur.*

*Grazie ad una corretta manutenzione del parquet, se ne garantisce non solo la lunga durata nel tempo, bensì anche preservare il suo valore.*



# Aufbau

Construction / Construction / Costruzione



## Oberfläche

Die verschiedenen Oberflächen bieten einen optimalen Schutz.

### Surface

The different surfaces provide optimum protection.

### Surface

Les différentes surfaces offrent une protection optimale.

### Finiture

Le diverse finiture garantiscono una protezione ottimale.

## Edelholzdeckschicht

Die Deckschicht mit einer Stärke von 2,5–4,5 mm kann aus mehreren Holzarten ausgewählt werden.

### Wood top layer

The top layer at a thickness of 2,5–4,5 mm can be selected from several species.

### Couche supérieure en bois précieux

La couche supérieure d'une épaisseur de 2,5 à 4,5 mm peut être fournie en différentes essences.

### Superficie legno nobile a vista

La superficie di legno nobile a vista è di 2,5–4,5 mm.

## Mittellage

Die Mittellage besteht aus sorgsam ausgewählten Holzstäbchen aus schnell nachwachsendem Fichtenholz. Stehende oder halbstehe Jahresringe bieten eine hohe Formstabilität.

### Middle layer

The middle layer is made of carefully selected wooden rods from rapidly renewable spruce trees. Vertical or semi-vertical growth rings offer high dimensional stability.

### Couche intermédiaire

La couche intermédiaire est constituée de baguettes de bois d'épicéas vite renouvelables, soigneusement sélectionnées. Leurs cernes ou demi-cernes lui confèrent son relief.

### Supporto centrale

Il supporto centrale è in listelli di Abete, accuratamente posizionati trasversalmente con gli anelli in verticale, per garantire la massima stabilità della forma.

## Unterlage

Die Unterlage aus Fichtenfurnier ist aus einem Stück gefertigt und ermöglicht einen stabilen Gegenzug.

### Base

The base of spruce veneer is manufactured from one piece, providing a stable bottom layer.

### Couche inférieure

La couche inférieure en placage d'épicéa est constituée d'un seul tenant ce qui garantit une stabilité de contre-balancement.

### Controbilanciatura

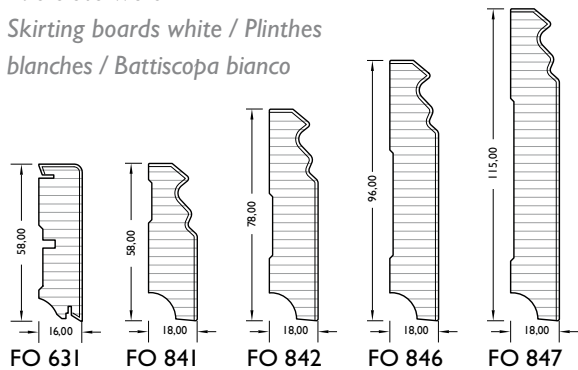
La controbilanciatura, un pezzo unico di in abete impiallacciatura.

# Passende Sockelleisten

Matching skirting boards / Plinthes assorties / Battiscopa coordinato

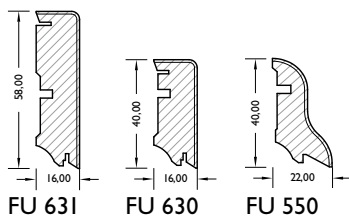
## Fußleiste weiß

Skirting boards white / Plinthes blanches / Battiscopa bianco



## Fußleiste furniert

Skirting boards veneered / Plinthes plaquées / Battiscopa impiallacciato



# Treppenkanten

Stair nosings / Nez de marche / Scalini



## Treppenkantenprofile

Die Treppenkanten werden aus Parkettboden gefertigt.

## Stair nosing profiles

The stair nosings are made from parquet flooring.

## Nez de marche

Les nez de marche sont fabriqués en bois.

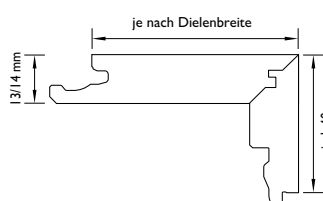
## Profilo per scalini

Gli scalini vengono realizzati con il parquet.

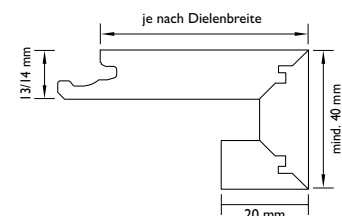
## Treppenkantenabmessungen

Stair nosing dimensions / Dimensions / Dimensioni scalini

### TKP 1



### TKP 2



# Oberflächen

Surfaces / Surfaces / Finiture

## Die richtige Wahl

Neben der Holzart und Sortierung spielt die Oberflächenveredelung eine wichtige Rolle.

### *The right choice*

*In addition to the type of wood and assortment, the surface finish also plays an important role.*

### *Le choix le meilleur...*

*Avec la sélection de la qualité de bois, la finition de surface joue un rôle important.*

### *La scelta giusta*

*Accanto al tipo di legno e qualità, svolge un importante ruolo la finitura del parquet.*



**SATIN** – seidenglanz lackiert  
wohnfertige, hochabriebfeste Versiegelung

Eine hochabriebfeste 7-fache Versiegelung, die den Pflegeaufwand deutlich verringert und die Lebensdauer des Parkettbodens steigert. Frei von Lösungsmitteln und Formaldehyd garantiert SATIN Lack den ungetrübbten Blick auf die natürliche Oberfläche des Holzes.

*SATIN satin varnished – ready for use, highly abrasion-resistant sealing*

*Highly abrasion-resistant 7-layer sealing, which significantly reduces maintenance costs and enhances the life of the floor. Free from solvents and formaldehyde, SATIN Lack guarantees an unspoiled view of the natural surface of the wood.*

*SATIN – scellant aspect satiné à haute résistance à l'abrasion prêt à l'emploi*

*Une étanchéité à 7 couches à haute résistance à l'abrasion qui réduit considérablement les coûts de maintenance et augmente la durée de vie du plancher. Exempt de solvants et de formaldéhyde, SATIN Lack garantit une apparence claire de la surface du bois naturel.*

*SATIN – vernice con effetto seta altamente resistente all'abrasione*

*I 7-strati di verniciatura con elevata resistenza all'abrasione, riducono notevolmente i costi di manutenzione e rendono il parquet più resistente nel tempo.*



**VELVET / VELVET PRO** – mattlackiert  
wohnfertige, hochabriebfeste Versiegelung

Eine 7-fache Versiegelung mit einem sehr niedrigen Glanzgrad, die den natürlichen Look von einem geölten Boden mit den Vorteilen eines lackierten Bodens mit geringem Pflegeaufwand und einer langen Lebensdauer kombiniert.

*VELVET / VELVET PRO – matt lacquer finish, highly abrasion-resistant sealant ready for use*

*A 7-layer seal with a very low gloss level combining the natural look of an oiled floor with the advantages of a painted floor with low maintenance and a long service life.*

*VELVET / VELVET PRO – finition à vernis mat, prête à vivre, très résistant à l'abrasion*

*Finition à 7-couches à très faible degré de brillance qui combine l'aspect naturel d'un plancher huilé à ceux d'un plancher peint, nécessite peu d'entretien pour une longue durée de vie.*

*VELVET / VELVET PRO – vernice opaca con elevata resistenza all'abrasione*

*I 7-strati di verniciatura opaca, danno al parquet verniciato, l'ottica di un pavimento oliato naturale, lasciandoli i vantaggi di manutenzione del verniciato.*



**NATURA ÖL** – oxidativ naturgeölt  
atmungsaktive, wohnfertige Ölimprägnierung

Der zweimalige Auftrag des Naturöls sorgt für ein tiefes Eindringen des Öls in das Holz. Die Holzporen werden gesättigt und die Trocknung findet ganz natürlich an der Luft statt.

*NATURA ÖL – oxidatively naturally oiled breathable, oil impregnation ready for use*

*The two applications of the natural oil ensure the oil penetrates deeply into the wood. The wood pores become saturated and the drying occurs naturally in the air.*

*NATURA ÖL – finition de surface à l'huile naturelle, oxydée, très pénétrante, permettant au bois de respirer et prête à vivre*  
*La deuxième imprégnation à l'huile naturelle permet une profonde pénétration dans le bois. Les pores sont saturées et sèchent tout à fait naturellement à l'air.*

*NATURA OLIATO – olio naturale e traspirante, pronto al uso*  
*Con le 2 mani di olio si assicura una perfetta penetrazione dell'olio nel legno, i pori vengono saturati e il processo di essiccazione avviene in modo del tutto naturale con il contatto dell'aria.*

# Eigenschaften

Characteristics / Caractéristiques / Caratteristiche



## 3-Schicht Parkett

3-layer parquet /  
Parquet à 3 couches /  
Parquet a 3 strati



## Deckschichtdicke

Top layer thickness /  
Épaisseur de la surface /  
strato legno nobile



## schwimmende Verlegung

floating floor / Pose  
flottante / posa  
flottante



## vollflächige Verklebung

Full surface bonding /  
Encollage sur toute la  
surface / Incollaggio sull'in-  
tera superficie



## Pro Connect 5G

Pro Connect system  
5G / Pro Connect  
système 5G / Pro  
Connect sistema 5G



## Pro Connect

Pro Connect system /  
Pro Connect système /  
Pro Connect sistema



## Nut und Feder

Tongue and groove /  
Rainures et languettes /  
Maschio femmina



## Rutschhemmung

Anti-slip properties /  
Effet antidérapant /  
Resistenza allo scivola-  
mento



## Brandverhalten

Fire behaviour /  
Réactif contre le feu /  
Comportamento al  
fuoco



## geeignet für Warmwasserfußbodenheizung

Suitable for hot water underfloor heating /  
Convient tout à fait au chauffage hydraulique par le sol /  
Adatto per il riscaldamento a pavimento con acqua calda

# Farbveränderung durch UV-Strahlen

Changes in colour caused by UV rays / Modification de couleur aux ultra-violets / Cambiamento di colore ai raggi ultravioletti



vorher / before / avant / prima

nachher / after / après / dopo

**Eiche** / Oak / chêne / Rovere

Holz ist ein Naturprodukt, das langsam seine natürliche Farbe entwickelt.

Hölzer können nachdunkeln, heller werden oder ihren Farbton verändern.



vorher / before / avant / prima

nachher / after / après / dopo

**Ahorn** / Maple / érable / Acero



vorher / before / avant / prima

nachher / after / après / dopo

**Buche** / Beech / hêtre / Faggio

Wood is a natural product, which slowly develops its natural colour.

Woods can darken, lighten or change colour.



vorher / before / avant / prima

nachher / after / après / dopo

**Kirsche** / Cherry / merisier / Ciliegio



vorher / before / avant / prima

nachher / after / après / dopo

**Nuss** / Walnut / noyer / Noce

Le bois est un produit naturel qui développe lentement sa couleur d'origine. Il peut foncer, devenir plus clair ou même changer de couleur.



vorher / before / avant / prima

nachher / after / après / dopo

**Eiche geräuchert** / Oak smoked / Chêne Fumé / Rovere affumicato

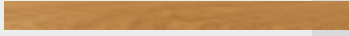
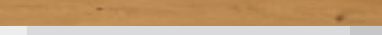

Il legno è un prodotto naturale che sviluppa lentamente il suo colore naturale.

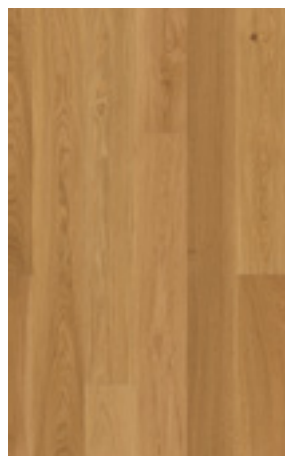
Il legno può scurire, schiarire o cambiare colore.



# Sortierungen

Assortment / Sélections / Assortimenti

	Ruhig <i>Quiet / Régulier / Tranquillo</i>	Natürlich <i>Natural / Naturel / Naturale</i>	Lebhaft <i>Lively / Intense / Vivace</i>
Elegance			
Nature / Classic			
Villa / Country / Barrique			

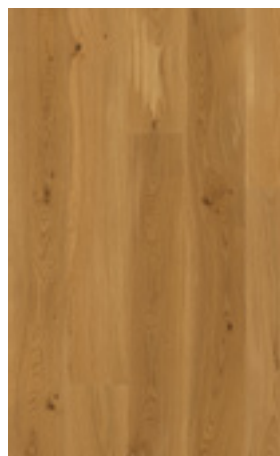


**Elegance**  
Ruhige Sortierung, gleichmäßiger Wuchs und nahezu frei von Ästen. Stehende und liegende Jahresringe.

*Elegance*  
Quite assortment, uniform growth and hardly any knots. Vertical or horizontal growth rings.

*Elégance*  
Sélection au grain régulier, presque sans nœud de bois. Les anneaux de croissance sont verticaux et horizontaux.

*Elegance*  
Selezione netta nodi, concesso nodino fino diam. 5mm, fibratura fiammata e rigata, assenza alburno, leggeri cambi di colore tipici concessi.



**Nature / Classic**  
Eine natürliche Sortierung mit kleinen bis mittleren Ästen, leichte Farbunterschiede durch Splint und Kern.

*Nature / Classic*  
A natural assortment with small to medium knots, slight colour differences from sapwood and heartwood.

*Nature / Classic*  
Sélection de bois naturel avec de petits nœuds de bois et de légères nuances de couleur entre l'aubier et le cœur.

*Nature / Classic*  
Selezione nature, presenza di nodi piccoli e medi, anche raggruppati o aperti, fibratura fiammata e rigata cambi di colore, presenza di alburno.



**Villa / Country / Barrique**  
Die Sortierung weist ein lebhaftes Spektrum zwischen harmonisch natürlicher und urwüchsiger Optik auf.

*Villa / Country / Barrique*  
The assortment features a lively spectrum between harmoniously natural and unspoiled natural look.

*Villa / Country / Barrique*  
La sélection offre une vaste et intense palette optique entre équilibre naturel et harmonie brute.

*Villa / Country / Barrique*  
Selezione rustica, presenza di piccoli e grandi nodi, anche raggruppati aperti e spaccati, fibratura fiammata e rigata, cambi di colore, presenza di alburno.

# Nachhaltig & Wohngesund

Sustainability & healthy living / Durable & écologique : un habitat sain / Rispetto per l'ambiente & per la salute dell'uomo



## Wohngesund

Gesunde Luft ist Lebensqualität. Befreites Atmen tut gut und ist wichtig für unser Wohlbefinden. In unserem Lebensraum und ganz besonders in unserem Wohnraum, wo wir die meiste Zeit verbringen, ist ein gutes Raumklima – und insbesondere eine gute Luftqualität – sehr wichtig.

### Healthy living

*Healthy air is quality of life. Being able to breathe freely feels good and is important for our well-being. In our living environment and especially in our living room, where we spend the most time, a good indoor climate - and particularly good air quality - is very important.*

### Un habitat sain

*Un air pur est synonyme de qualité de vie. Respirer librement aide à se sentir bien et est important pour le bien-être. Dans l'habitat, en particulier dans les pièces à vivre, où on passe le plus clair de son temps, l'atmosphère intérieure et la bonne qualité de l'air sont primordiales.*

### Salutare

*Respirare aria sana significa aumentare la qualità della vita. Respirare liberamente fa bene ed è importante per il nostro benessere. Nell'ambiente in cui viviamo e soprattutto nel nostro salotto, dove passiamo la maggior parte del tempo, il clima ha un importantissimo ruolo, un'aria sana è fondamentale per il nostro benessere.*

Mit der Aussage „Wohngesund“ garantieren alle unsere Parkettböden genau das: ein angenehmes Wohngefühl ohne unerwünschte Emissionen in der Raumluft. Wir möchten, dass unser Zuhause ein Wohlbefinden erzeugt, in dem wir uns vom Alltag entspannen und erholen können.

*With the statement „Healthy living“, all parquet floors guarantee just that: a pleasant feeling of well-being with no undesirable emissions in the ambient air. We want our homes to produce a feeling of well-being, where we can relax and unwind from the daily grind.*

*L'affirmation d'un habitat soain est justifié : tous les parquets et sols le prouvent en créant une atmosphère agréable sans aucune pollution de l'air ambiant . Nous souhaitons que notre domicile procure une sensation de bien-être pouvoir nous détendre du quotidien et récupérer .*

*Con la parola „salutare“ tutti i pavimenti in parquet garantiscono proprio questo: una piacevole sensazione residenziale senza emissioni indesiderate nell'aria dell'ambiente. Vogliamo che le nostre case producano il vostro benessere, dove potersi rilassare e riposare dopo il trambusto della vita quotidiana.*

# Zertifikate

Certificates / Certificats / Certificati



Das Zeichen für verantwortungsvolle  
Waldwirtschaft  
FSC® C108292

Das FSC-Label ist eine anerkannte Orientierungshilfe für den Verbraucher. Es garantiert, dass der Fluss dieser Produkte überprüft wurde und vom Wald bis in den Handel zurückverfolgt werden kann. Das FSC® MIX-Label stellt sicher, dass das gelieferte Produkt zu mindestens 70 % aus Material besteht, das von FSC-zertifiziertem Holz stammt.

#### FSC™ Label

*The FSC label is a well-recognized guidance for the consumer. It guarantees that the flow of these products has been verified and can be traced from the forest to the point of sale. FSC™ MIX The label FSC™ MIX ensures that the product delivered has a minimum of 70% material that originates from FSC™ certified wood.*

#### Le logo FSC®

*Le label FSC est un indicateur bien connu des consommateurs. Il garantit que l'origine du produit a fait l'objet d'un contrôle, et que la traçabilité est assurée de la forêt au point de vente. Ce logo FSC® MIX indique que le produit est composé d'au moins 70% de matières provenant de bois certifié FSC.*

#### Etichetta FSC™

*L'etichetta FSC è un orientamento ben riconosciuto per il consumatore. Garantisce che il flusso di questi prodotti sia stato verificato e possa essere tracciato dalla foresta al punto vendita. L'etichetta FSC™ MIX garantisce che almeno il 70% del materiale del prodotto realizzato provenga da legno certificato FSC™.*



Produkte mit dem Blauen Engel stehen im Einklang mit Umwelt und Gesundheit, denn der Blaue Engel ist das Zeichen der Bundesregierung zum Schutz von Mensch und Umwelt. Es ist anspruchsvoll, unabhängig, und hat sich seit mehr als 35 Jahren als Kompass für umweltfreundliche Produkte bewährt.

*Products with the Blue Angel are environment and health-friendly because the Blue Angel is the Federal Government's label on protection of people and the environment. It is challenging and independent, and has served for more than 35 years as a compass for environmentally friendly products.*

*Tous les produits de l'appellation Blauer Engel (Ange Bleu) sont conformes aux normes environnementales et de santé. L'Ange Bleu, label du gouvernement fédéral allemand protège les êtres humains et l'environnement. Ce label est exigeant, indépendant et a fait ses preuves; depuis plus de 35 ans il est un point de repère pour les produits respectueux de l'environnement.*

*I prodotti con l'Angelo blu sono conformi con l'ambiente e la salute poiché l'Angelo blu è il marchio del governo federale per la protezione della salute umana e dell'ambiente. È sofisticato, indipendente e si è dimostrato da più di 35 anni il punto di riferimento dei prodotti ecologici.*



Alle Parkettböden entsprechen allen grundlegenden europäischen Sicherheits- & Gesundheitsrichtlinien.

*All Parquet flooring meet all essential European Health and Safety Directives.*

*La gamme des revêtements de sol Sols parquet répond à toutes les exigences européennes en matière de santé et de sécurité.*

*Tutti i pavimenti parquet sono conformi alle direttive europee sulla salute e la sicurezza.*



Qualität. Hervorragende Formstabilität und Verlegesicherheit! Qualität ohne Kompromisse – und das garantiert bis zu 30 Jahren im Wohnbereich. Garantie gemäß den Garantiebedingungen.

*Quality. Excellent dimensional stability and fitting reliability! Quality with no compromise – and guaranteed up to 30 years in your living areas. Guarantee as per the terms of warranty.*

*Qualité. Excellente stabilité dimensionnelle et fiabilité de pose. Qualité irréprochable – et garantie 30 ans minimum dans les lieux de vie. Voir les conditions de garantie.*

*Qualità. Eccellente stabilità dimensionale e sicurezza degli impianti! Qualità senza compromessi, questo garantisce la zona giorno fino a 30 anni. Garanzia alle condizioni di garanzia.*



Bei Fragen zu unseren Produkten berät Sie Ihr JOKA Fachhandwerker oder Fachhändler gern ausführlich. Ebenso können Sie uns im Internet unter [www.joka.de](http://www.joka.de) besuchen und mehr über das vielseitige JOKA Sortiment für schönes Wohnen erfahren.

Parkett | Laminat | Teppich | Designböden | Türen | Tapeten | Wohnstoffe

JOKA ist eine Marke von



W. & L. Jordan GmbH  
Horst-Dieter-Jordan-Straße 7–10  
34134 Kassel

[www.joka.de](http://www.joka.de)  
[info@joka.de](mailto:info@joka.de)