

ECHTHOLZ TÜREN



ringo®

Türen erleben



INHALTSANGABE

Tür auf dem Deckblatt

EICHE NATUR

Drücker Porto, Edelstahl matt
2-teiliges Band

01

INTRO

Was ist Furnier **06**

Natürlich nachhaltig **08**

Die Marke für den Profi **10**

02

ROHEFFEKT | NATURBELASSEN

Ast-Eiche Roheffekt **14**

Eiche natur Roheffekt **20**

03

KLASSIK | SEIDENMATT

Eiche natur **24**

Kanadischer Ahorn **30**

Buche natur **32**

Eiche hell | Mahagoni gebeizt |

Limba-farbig **34**

04

GESTALTUNG

Räume gestalten **38**

Fusion **40**

Schiebetüren **42**

Türen mit Glas **44**

Türdrücker **46**

05

SICHERHEIT

Beratung & Montage **52**

Fakten Einbruchschutz **56**

Fakten Schallschutz **58**

Fakten Prüfklima **60**

ringo®-Typen **62**

WIR KÖNNEN HOLZ.

Furnier gehört zum Edelsten, das man aus Holz herstellen kann. Wir von ringo® beschäftigen Experten, die mit diesem edlen Werkstoff noch umgehen können und aus den einzelnen Unikaten wunderschöne Tür-Oberflächen gestalten.



INTRO

0

1



NATUR IN HÖCHSTER PERFEKTION. FURNIER.

Furnier ist das Edelste, was sich aus einem Baumstamm gewinnen lässt. Jede ringo®-Echtholztür wird dank der sorgfältig ausgewählten, hochwertigen Furniere für Sie zu einem wertvollen Unikat. Der sichtbare Wuchs des Baumes verleiht jeder Tür seinen einzigartigen und unverwechselbaren Charakter. Unsere Experten setzen je nach Modell und Holzart die edlen Furniere in moderner, geplanter Optik mit massivem Charakter oder durch den klassischen Bildaufbau in Szene.

Hochwertige Türen & Zargen werten Ihre Wohnung auf

Jede ringo®-Tür ist ein hochwertiges Möbelstück und ein erlesenes Designelement. Sie sind selbstverständlich auch Gebrauchsgegenstände und müssen für den Alltag fit sein. Uns von ringo® ist es daher wichtig, dass diese edlen „Möbelstücke“ eine hochwertige Oberflächenveredelung erfahren. Wir verwenden moderne UV-Lacke auf Hydrobasis (Wasserbasis). Hydrolacke sind besonders umweltfreundlich und emissionsarm, da sie kaum Lösungsmittel enthalten. Durch ein schonendes Auftragsverfahren erhalten die Furniere einen individuellen naturbelassenen (Roheffekt) oder klassischen Oberflächencharakter.

Edle Haptik

Roheffekt – Das warme, echte Holz spüren

Dank des speziell für ringo® entwickelten Roheffekt-Lackes sehen die Furniere auch nach dem Lackieren absolut natürlich aus. Sie fühlen die naturbelassene Struktur und spüren die wohlige Wärme von echtem Holz.

Echtholz Klassisch

Seidenmatt – Die bewährte Oberfläche

Unser traditioneller Hydro-UV-Lack wird für viele unserer Echtholzoberflächen verwendet und verleiht dem Furnier einen glatten und feinen, seidenmatten Schimmer.

Design-Kante R2

Typisch für ringo® ist die **Design-Kante R2**. Ein dezentes Design-Highlight mit großer Wirkung. Die Kanten bei Tür und Zarge sind bei uns weder scharfkantig eckig noch großzügig rund. So fühlen sie sich beim Berühren sanft und zart an und verleihen dem Element auch aus der Entfernung betrachtet einen modernen Look.





NATÜRLICH NACHHALTIG.

Optimal für die Zukunft gerüstet sein und täglich das Beste geben. Für uns als seit 1904 erfolgreich tätiges, inhabergeführtes Familienunternehmen, ist das die Basis unserer Arbeit.

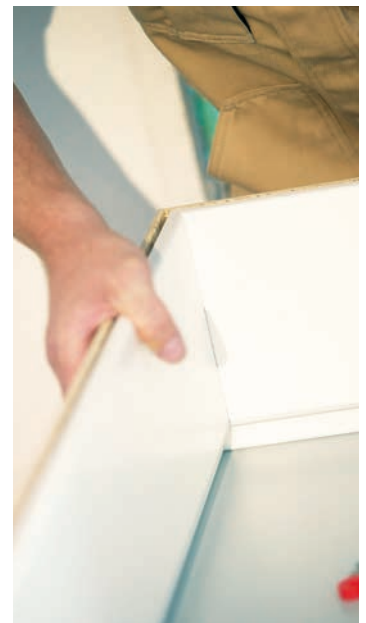
ringo® Türen & Zargen tragen das PEFC-Siegel

PEFC ist ein transparentes und unabhängiges System zur Sicherstellung einer nachhaltigen Waldbewirtschaftung und damit ein weltweiter „Wald-TÜV“. Wir brauchen den Wald als Lebensgrundlage für Pflanzen, Tiere und Menschen. Er reguliert unser Klima und ist für uns Erholungsraum. Mit Blick auch auf nachfolgende Generationen sind Wälder daher schützenswert. Das funktioniert nur mit einer wirtschaftlichen und gleichzeitig umweltschonenden und sozial verträglichen Waldbewirtschaftung. Mit dem PEFC-Siegel kontrollieren, dokumentieren und verbessern unabhängige Gutachter diese Waldbewirtschaftung. Ihre Kaufentscheidung für ein Produkt mit PEFC-Siegel ist damit ein Glück für den Wald!

Wir machen mit!

Betriebe, deren Produkte oder Leistungen ein **RAL GÜTEZEICHEN** tragen, verstehen sich als Mitglieder einer Wertegemeinschaft, die sich den fairen und realen Umgang mit ihren Kunden zum Ziel gesetzt haben. Deshalb unterwerfen sich ihre Mitglieder freiwillig der RAL GÜTESICHERUNG. Für sie spielen Kundenorientierung und reelle Geschäftsbeziehungen eine zentrale Rolle. Denn Güte im Sinne von RAL ist weit mehr als hohe Qualität. Sie geht immer über Normen und gesetzliche Bestimmungen hinaus und umfasst alle Aspekte, die für die Nutzung eines Produkts oder einer Dienstleistung wichtig sind. Dazu gehören beispielsweise auch Wirtschaftlichkeit, Umweltfreundlichkeit oder Kompetenz des Personals.

Als Mitglied des VHI Verband der deutschen Holzwerkstoffindustrie e.V. engagieren wir uns für das **Nachhaltige Bauen über Umwelt-Produktdeklarationen** (EPDs) beim Institut Bauen und Umwelt e.V.



IN GUTEN HÄNDEN: VON DER BERATUNG BIS ZUR MONTAGE.

Mit Bedacht und großer Sorgfalt wählen wir die Partner aus, mit denen wir eine langjährige und vertrauensvolle Verbindung eingehen wollen. Es ist uns als traditionelles Familienunternehmen ein Bedürfnis, dass unsere von Experten entwickelten und produzierten ringo® Innentüren an Sie auch nur über Profis weitergegeben werden.

Von Profis für Profis

Das ist die Qualitätsphilosophie, die unser Haus Schwing Türenwerk seit jeher prägt. Sorgfältig ausgesuchte Materialien und optimal aufeinander abgestimmte Produktionsprozesse mit höchster handwerklich geprägter Produktion garantieren die Langlebigkeit unserer hochwertigen Türen.

Die handverlesenen ringo®-Fachhändler und -Verarbeiter sind Türenprofis auf der ganzen Linie. Mit vielen verbindet uns eine über Jahrzehnte anhaltende Partnerschaft, von deren Austausch und Erfahrung letztlich Sie als „der Neue in unserem Team“ profitieren. Jeder von uns ist gewillt, Ihnen eine Tür zu liefern, an der Sie viele Jahre Freude haben, die sich in Ihren vier Wänden harmonisch einfügt oder mit der Sie vielleicht auch ein Statement setzen können. Wir wünschen Ihnen viel Freude mit Ihren neuen Türen!

Ihr ringo® Team!

QUALITÄT, DIE SPÜRBAR IST.

Wohnen ist Ausdruck von Lebensqualität. Der ROHEFFEKT vermittelt das besondere Gefühl von ursprünglichem Holz. Es sieht naturbelassen aus und fühlt sich auch wohlig warm an. So möchten wir leben.



ROHEFFEKT

02

**MODELL VITRUM 210 M,
9211, CASCADE**

Verglasung ESG Pisano,
Fläche klar, Motiv mattiert,
Drücker Madrid, Edelstahl matt



AST-EICHE ROHEFFEKT

Wir haben gelernt, dass uns nur natürliche Wohnmaterialien Geborgenheit vermitteln können. Und davon können wir nicht genug bekommen. Ast-Eiche Roheffekt zeigt die Eiche in ihrer puren Echtheit. Astig, lebendig, natürlich und nicht mehr von unserer Seite wegzudenken.



01 AUFRECHT

02 CASCADE



**FURNIER TÜR: EUROPÄISCHE EICHE
MIT ASTEINSCHLÜSSEN
OBERFLÄCHE: ROHEFFEKT
TÜR & ZARGE: DESIGN-KANTE R2**

MODELL CASCADE

Drücker Mira, Edelstahl matt,
3-teiliges Band





**LÖ VARIANTE E 220 M1,
3051 V055**

Verglasung ESG klar, Mattierung
Rechteck, Drücker Zamora, Chrom
poliert/Edelstahl matt

**SCHIEBETÜRSYSTEM
REOS, SBT-VDW MOVE-HOLZ**

Vor der Wand laufend,
Griffmuschel GM 4251 H geschlossen



STUMPFES ELEMENT

Drücker Madrid, Edelstahl matt,
verdeckt liegendes Band





MODELL CASCADE

Drücker Mira, Edelstahl matt,
z-teiliges Band



EICHE NATUR ROHEFFEKT

Heute spielt das Trendholz Eiche als Tür seine Charakterstärke wieder voll aus. Durch die fühlbare und sorgfältig ausgewählte Furnieroberfläche wird das Holz in seinem ursprünglichsten Erscheinungsbild zum Gestaltungsmerkmal. Mit allen Sinnen erleben und Behaglichkeit genießen.



01 AUFRECHT

02 CASCADE



FURNIER: EUROPÄISCHE EICHE
OBERFLÄCHE: ROHEFFEKT
TÜR & ZARGE: DESIGN-KANTE R2

UNSERE TÜREN HABEN PERSÖNLICHKEIT.

Jede Tür ist einzigartig. Kein Furnierbild gleicht dem anderen. Im Laufe der Jahre verändert sich sogar die Farbe leicht. Wir lieben diese Eigenschaften als Beweis für eine lebendige Oberfläche. Holz als natürlicher Werkstoff unterstreicht unsere Lebenseinstellung. Uns fiel die Entscheidung für eine Echtholztür von ringo® auch dank der guten Beratung leicht.



KLASSIK

03

WINDFANGELEMENT W II

Mit zwei Seitenteilen und Oberlicht,
Tür Modell Vitrum 1, 9181,
Verglasung ESG Fanti,
mattiert, Motiv klar



EICHE NATUR

Wenn Natürlichkeit neben Eleganz gleichwertig zum gestalterischen Programm der eigenen vier Wände erkoren wird, geben unsere Türen in Eiche natur das ideale i-Tüpfelchen ab. Geradlinig-moderne Modelle wirken in dieser hochwertigen Furnierauswahl besonders edel.



01 AUFRECHT



FURNIER: EUROPÄISCHE EICHE
OBERFLÄCHE: SEIDENMATT
TÜR & ZARGE: DESIGN-KANTE R2



**LÖ VARIANTE Q301 M4,
4244 V055**

Verglasung ESG klar,
Drücker Zamora, Chrom poliert/
Edelstahl matt, 2-teiliges Band





01 NORM-LÖ SPR 4R,
5011F V054



02 NORM-LÖ SPR 1 R,
5011D V0054



03 LÖ XL,
1011 V003



04 LÖ E 220 M1,
3051 V0055



05 LÖ RM4,
4244 V055



06 VITRUM 1, 9181
VERGLASUNG ESG, FANTI,
FLÄCHE KLAR, MOTIV MATTIERT

**SCHIEBETÜRSYSTEM
SBT-VDW STANDARD**

Vor der Wand laufend,
mit Zarge, GM 4252 offen







KANADISCHER AHORN

Drücker Porto, Edelstahl matt,
2-teiliges Band



KANADISCHER AHORN

Ahorn bringt die helle Freude in Wohnräume. Das feinporige Edellaubholz hat echte Designqualitäten und lässt sich mit vielen Wohnstilen kombinieren, in denen moderne Leichtigkeit den Ton angeben darf.



01 AUFRECHT



FURNIER: KANADISCHER AHORN
OBERFLÄCHE: SEIDENMATT
TÜR & ZARGE: DESIGN-KANTE R2



BUCHE NATUR

Drücker Porto, Edelstahl matt,
2-teiliges Band



BUCHE NATUR

Als Gegenpol zu einem hektischen und lauten Alltag suchen wir daheim natürliche Materialien, echte Werte und ruhige Töne. Mit Buche natur geben wir eine Anleitung für Wohnen, das von Ruhe, Rückzug und Entschleunigung geprägt ist.



01 AUFRECHT



FURNIER: BUCHE
OBERFLÄCHE: SEIDENMATT
TÜR & ZARGE: DESIGN-KANTE R2

EICHE HELL

Links mit Norm-LÖ, 1011 V003,
Verglasung ESG Moreni, Fläche
mattiert, Motiv klar, Drücker Zamora,
Chrom poliert/ Edelstahl matt



EICHE HELL | MAHAGONI GEBEIZT | LIMBA-FARBIG

Das Leben hat viele Facetten. Manchmal muss man gar nicht viel verändern. Das Bewährte bleibt im Trend und bedarf lediglich einer Auffrischung. Insbesondere für den Renovierungsbereich spielen diese Furniere ihre Allrounder-Fähigkeiten aus.



01 MAHAGONI GEBEIZT

02 LIMBA-FARBIG



EICHE HELL: AMERIKANISCHE EICHE | FARBPIGMENTIERT
LIMBA-FARBIG: LIMBA | FARBRPIGMENTIERT
MAHAGONI GEBEIZT: MAHAGONI
OBERFLÄCHE: SEIDENMATT

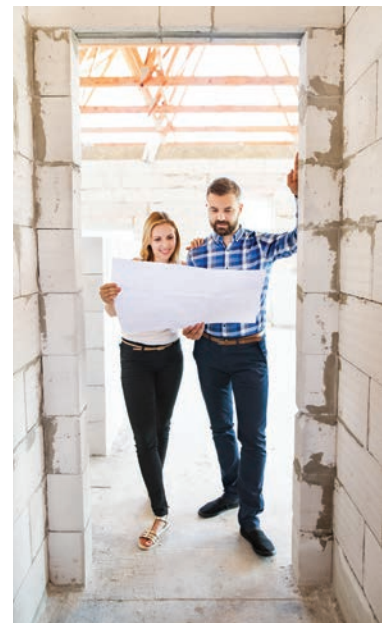
WIR HABEN SO VIELE IDEEN FÜR UNSERE TÜREN.

Nachdem wir uns für eine schöne Oberfläche entschieden haben, möchten wir mit den Türen unsere Räume gestalten. Zum einen sollen die Türen praktische Funktionen haben – nie wieder den Schlüssel des Gäste-WCs suchen – zum anderen sollen sie unsere persönliche Note bekommen. Wir haben da schon etwas ins Auge gefasst.



GESTALTEN

04



MIT RINGO-TÜREN IHRE RÄUME GESTALTEN.

Wohnräume sind zunächst wie eine leere Leinwand. Ein unbeschriebenes Blatt, das erst durch den individuellen Umgang mit Farben und Materialien zum Unikat wird. So wie ein Bild den künstlerischen Fingerabdruck des Malers zeigt, sind gestaltete Wohnräume die Visitenkarte ihrer Bewohner. Beim Betreten vermittelt sich gleich auf den ersten Eindruck ein Gefühl von Behaglichkeit, Eleganz oder Modernität.

Türen gestalten dabei Wohnräume entscheidend mit. Jenseits ihrer reinen Funktionalität, Räume miteinander zu verbinden, setzen sie maßgebliche Akzente im Raum.

Noch nie war die Türenvielfalt so groß wie heute. Mit dem richtigen Türenprofi an ihrer Seite, haben heute schon viele glückliche Menschen ihre eigenen vier Wände mit ringo®-Türen aufgewertet.

Freuen auch Sie sich auf dieses Erlebnis!



MODELL FUSION

Die Zarge ist nach der Montage nicht sichtbar. Oberfläche Tür: Cascade Eiche natur Roheffekt

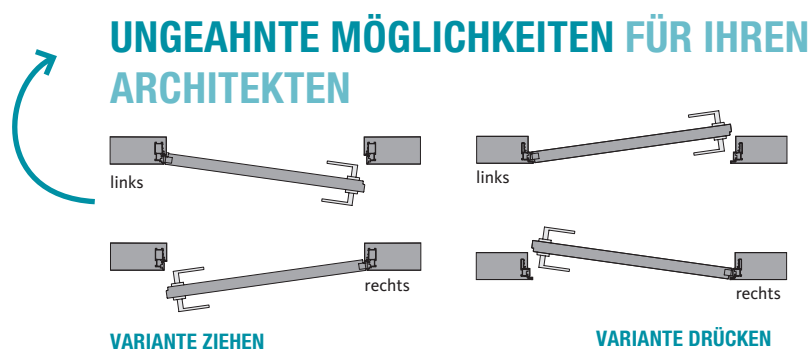


FUSION | UNGEWÖHNLICH ANDERS

Im Allgemeinen öffnen Türen vom Flur aus in das Zimmer, so dass Sie in die Wandöffnung und auf die Falzseite der Tür blicken. Anders bei unserem Modell Fusion. Auf der Flurseite kann eine Wandbündigkeit erzielt werden, obwohl das Türblatt weiterhin in den Raum hinein öffnet. Wir nennen diese Variante: „drücken“. Die Zarge erfüllt bei dem Modell Fusion einzig ihre ursprüngliche Aufgabe: Der Tür ihre Funktionsfähigkeit zu verleihen. Wenn die Wandgestaltung abgeschlossen ist, ist die Zarge nicht mehr sichtbar.



01 FUSION BIETET FREIHEIT IN DER GESTALTUNG.





**SYSTEM REOS,
SBT-VDW MOVE-HOLZ**

Griffmuschel GM 4251 H geschlossen,
Oberfläche Tür: Ast-Eiche Roheffekt

TÜREN ZUM SCHIEBEN.

Eine Schiebetür ist sowohl eine sehr moderne als auch eine platzsparende Variante Räume voneinander zu trennen. Wir bieten eine Vielzahl an Schiebetürsystemen vor der Wand für Türen aus Holz oder Glas an.

Fragen Sie Ihren ringo[®]-Fachhändler auch nach dicht schließenden Systemen z. B. für die Tür zum Bad.

Produktbeispiele unten z.T. in der Oberfläche Furnier Eiche natur.



01 SYSTEM SBT-VDW STANDARD, VOR DER WAND LAUFEND



02 SYSTEM REOS, SBT-VDW MOVE-HOLZ, VOR DER WAND LAUFEND



03 SYSTEM FLEXIBLE GLAS, SBT-VDW, VOR DER WAND LAUFEND



04 SYSTEM REOS, SBT-VDW MOVE-HOLZ, ODER MOVE COMPACT GLAS SBT-VDW, VOR DER WAND LAUFEND



MODELL VITRUM 1, 9181

Bietet Raum für Glas,
ohne auf Holz zu verzichten,
Verglasung ESG Bontio, Fläche klar,
Motiv mattiert

TÜREN MIT GLAS.



01 NORM-LÖ, SPR 1R
5011D V054

02 NORM-LÖ, SPR 3 R
5011G V054

03 NORM-LÖ, SPR 4R
5011F V054



05 LÖ XL,
1031 V003

06 LÖ VARIANTE R M4,
4244 V055

06 LÖ VARIANTE E220 M,
3051 V055

06 LÖ VARIANTE E220 S,
3053 V055



BAD | WC-GARNITUR

Standard mit Edelstahlhülle,
Drücker Madrid mit Rosetten
2 mm aufliegend, Edelstahl matt

TÜRDRÜCKER

Allgemein bekannt als „Klinke“, suchen Sie diese bei Ihrem Türehändler vergewisslicht. Geben Sie sich auch als Profi zu erkennen und fragen nach den passenden „Drückern“ für Ihre Tür. Nicht nur beim Design bietet sich hier für Sie eine Vielzahl von Möglichkeiten.

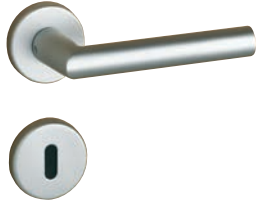


01 BB DRÜCKER ZAMORA,
CHROM POLIERT/EDELSTAHL MATT



02 OHNE SCHLÜSSELBOHRUNG

BB | BUNTBART: STANDARD BEI INNENTÜREN
PZ | PROFILZYLINDER:
FÜR WOHNUNGSEINGANGSTÜREN
BAD | WC-GARNITUR: FÜR BADEZIMMER
OHNE SCHLÜSSELBOHRUNG:
ABSCHLIESSEN NUR ÜBER OPTIONALE
TÜRDRÜCKER MÖGLICH



01 PORTO,
EDELSTAHL MATT



02 PORTO,
MATT SCHWARZ



03 PORTO MIT QUADRA-
TISCHEN ROSETTEN,
EDELSTAHL MATT



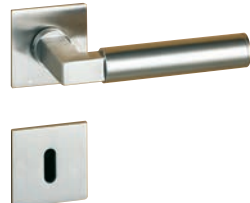
04 PORTO,
EDELSTAHL MATT,
ROSETTE VERSCHLIESSBAR
(für Türen ohne
Schlüssellochbohrung)



05 MADRID,
EDELSTAHL MATT



06 LAMEGO,
EDELSTAHL MATT



07 LAMEGO MIT QUADRA-
TISCHEN ROSETTEN,
EDELSTAHL MATT



08 MALAGA,
EDELSTAHL MATT



09 PALMA,
EDELSTAHL MATT



10 VALENCIA,
EDELSTAHL MATT



11 LISSABON,
EDELSTAHL MATT



12 BILBAO,
CHROM POLIERT/
EDELSTAHL MATT



13 BARCELONA,
CHROM POLIERT/
EDELSTAHL MATT



14 CORDOBA,
CHROM POLIERT/
EDELSTAHL MATT



15 ZAMORA,
CHROM POLIERT/
EDELSTAHL MATT



16 GRANADA,
CHROM POLIERT/
EDELSTAHL MATT



17 SARAGOSSA,
CHROM POLIERT/
CHROM MATT



18 CADIZ,
MESSING POLIERT
(LANGSCHILD)



19 CADIZ,
MESSING POLIERT

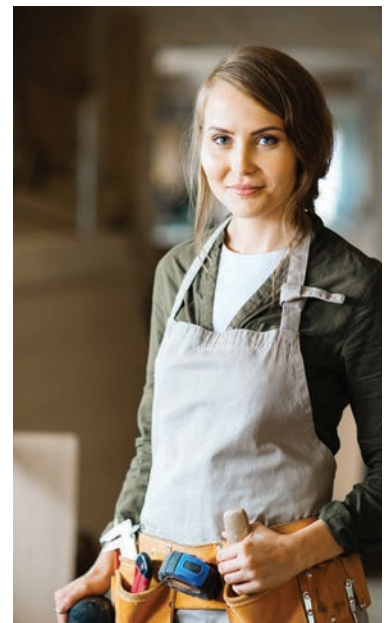
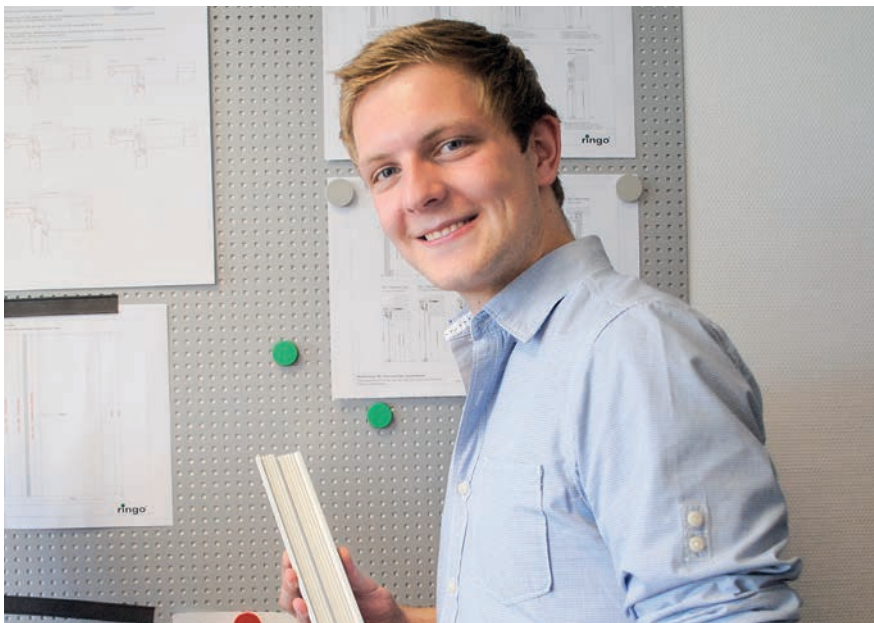
SCHUTZ IST MIR WICHTIG.

Die Polizei empfiehlt Ihr Zuhause sicherer zu machen und vor einem Einbruch zu schützen. Bei Neu- und Umbauten erhält man durch den Einsatz von einbruchhemmenden Wohnungseingangselementen nach DIN EN 1627 mindestens der Widerstandsklasse 2 (RC 2) einen guten Einbruchschutz. Ziel dieser geprüften Elemente ist es, die Tür möglichst lange nicht gewaltsam öffnen zu können.



SICHERHEIT

05



SIE KÖNNEN SICH EIN SICHERES GEFÜHL KAUFEN. WIR PRODUZIEREN ES.

Um sich und Ihre Lieben vor einem Einbruch schützen zu können, muss Ihre neue Wohnungseingangstür als Element nach DIN EN 1627 geprüft sein und mindestens der Widerstandsklasse 2 entsprechen. Nur die Gesamtkonstruktion und -kombination von Tür, Zarge, Schloss, Bändern und Beschlag stellt sicher, dass das Produkt selbst keinen Schwachpunkt hat.

Allein damit ist es nicht getan. Nur ein Türenprofi kann dieses Element fachgerecht montieren. Wird bei der Montage nicht sorgfältig gearbeitet, bietet das Element letztlich nicht die geforderte Sicherheit.

Wir von ringo® in unserem Werk im Münsterland stellen sicher, dass wir für Sie eine zertifizierte Qualität produzieren. Unsere Produktion unterliegt laufender Fremdüberwachung mit regelmäßigen Kontrollprüfungen.

Begeben Sie sich von Anfang an in gute Hände und lassen sich bei einem ringo®-Fachhändler beraten. Nicht nur über den Einbruchschutz. Denn ein gutes Wohnungsabschluss-Element kann viel mehr, als ungebetene Gäste vor der Tür stehen zu lassen. Fragen Sie nach Klimaklassen, einem Spion oder sonstigen Annehmlichkeiten, die Ihren persönlichen Alltag erleichtern können.

Am Ende lassen Sie Ihr Element bitte nur von einem Fachmann montieren. Ohne die korrekte Montage ist der angegebene Einbruchschutz nicht gewährleistet. Ihr Türenprofi wird Ihnen eine Bescheinigung über die fachgerechte Montage überreichen.



EINBRUCHSCHUTZ

Heute müssen sich die Türen mit Einbruchschutz kaum von Ihren Zimmertüren unterscheiden. Hier Modell Profil 4.

Mehr Informationen
auf ringo.de.

WAS ZEICHNET EINE GUTE SICHERHEITSTÜR AUS?



01 BERATUNG



02 PRODUKT



03 MONTAGE



BERATUNG: NUR EIN TÜRENPROFI KENNT DIE AKTUELLSTEN ANFORDERUNGEN.

PRODUKT: DIE PRODUKTION IN DEUTSCHLAND ERFÜLLT HÖCHSTE QUALITÄTSANSPRÜCHE AN MATERIAL UND PRÜFUNG.

MONTAGE: DAS PRODUKT KANN SEINEN ZWECK NUR BEI FACHGERECHTER MONTAGE ERFÜLLEN.



FÜR EIN
GUTES GEFÜHL

FAKTEN

EINBRUCHSCHUTZ

Der geprüfte Einbruchschutz wird nach DIN EN 1627 in Widerstandsklassen gruppiert und mit der Bezeichnung Resistance Class (RC) beschrieben. Durch die speziellen technischen Bestandteile an Tür und Zarge erhöht sich die Zeit, bis die Tür aufgebrochen wird. Wir produzieren ringo®-Innentüren bis RC3.

Auch wenn stets die Rede von der „Einbruchschutztür“ ist: Das Türblatt allein kann keinen Einbruchschutz bieten. Nur in Verbindung mit einer entsprechenden Zarge und den Beschlägen entsteht ein Element, welches bei der richtigen Montage Schutz bietet. Die Initiative KEINBRUCH von der Polizei informiert Sie rund um den wirksamen Einbruchschutz bei Türen.

RESISTANCE CLASS	SCHUTZ	ZEIT	TÄTER
RC1	Grundsicherung	keine	Aufbruchversuche mit körperlicher Gewalt.
RC2	Standardsicherung Wohnungsabschlusstüren mit normalem Risiko	3 Minuten	Der Gelegenheitstäter versucht zusätzlich, mit einfachen Werkzeugen das verschlossene und verriegelte Bauteil aufzubrechen.
RC3	Wohnobjekt mit erhöhter Sicherheit. Gewerbeobjekt mit durchschnittlichem Risiko	5 Minuten	Der Täter versucht es zusätzlich mit einem zweiten Schraubendreher und einem Kuhfuß.
RC4	Öffentliche Objekte, hohes Risiko	10 Minuten	Der erfahrene Täter setzt zusätzlich Sägewerkzeuge und Schlagwerkzeuge ein.
RC5	Türen im Hochsicherheitsbereich und Personenschutz	15 Minuten	Der erfahrene Täter setzt zusätzlich noch Elektrowerkzeuge ein.
RC6	Türen im Hochsicherheitsbereich und Personenschutz	20 Minuten	Der erfahrene Täter setzt leistungsfähige Elektrowerkzeuge ein.





GERÄUSCHE BLEIBEN
VOR DER TÜR

FAKTEN

SCHALLSCHUTZ

Ob Geräusche aus dem Treppenhaus oder Stimmen aus Sprechzimmern - sie sollen nicht im anliegenden Wohnungsflur oder Wartebereich zu hören sein. Elemente mit Schallschutz verhindern dies. Wohnungsabschluss-Elemente von ringo® sind grundsätzlich mit einer Schallschutzklasse ausgestattet. Sie können jedoch auch Elemente für z.B. Sprechzimmer oder Hobbykeller erhalten, die nur mit dem Schallschutz ausgestattet sind.

Je nach Gebäude und Nutzung hat die DIN 4109 (Schallschutz im Hochbau) verschiedene Schalldämmwerte festgelegt (erf. R_w), die von diesen Elementen bei fachgerechter Montage erreicht werden.

ERF. R_w */**	EINSATZGEBIET
	GESCHOSSHÄUSER MIT WOHNUNGEN & BÜROS
27 (37)	Türen, die von Hausfluren oder Treppenräumen in Flure von Wohnungen, Wohnheimen oder Arbeitsräumen führen
37	Türen, die von Hausfluren oder Treppenräumen unmittelbar in Aufenthaltsräume von Wohnungen führen
	BEHERBERGUNGSBETRIEBE
32 (37)	Türen zwischen Fluren und Übernachtungsräumen
	KRANKENHÄUSER, SANATORIEN
37	Türen zwischen Untersuchungs- und Sprechzimmern / Fluren und Untersuchungs-bzw. Sprechzimmern
32 (37)	Türen zwischen Fluren und Krankenzimmern / Operations- bzw. Behandlungsräumen / Fluren und OP- bzw. Behandlungsräumen
	SCHULEN UND VERGLEICHBARE UNTERRICHTSBAUTEN
32	Türen zwischen Unterrichtsräumen oder ähnlichen Räumen und Fluren
	SONDERANFORDERUNGEN
42 / 46-47 / 47-49 / 49-53	Schallschutztüren nach besonderer Vereinbarung

* Mindestanforderung am Bau, die nach Normvorgabe DIN 4109 zu erfüllen ist. Es gilt: $R_{w,erf} \geq erf. R_w$

** In () angegebene Werte entsprechen den Vorschlägen für erhöhten Schallschutz gemäß Blatt 2 zur DIN 4109.



PRÜFKLIMA	FLÄCHE 1 (ÖFFNUNGSFLÄCHE)	FLÄCHE 2 (SCHLIESSFLÄCHE)
a	23° C	18° C
	30 % RLF (U_{gl} ~ 7,5 %)	50 % RLF (U_{gl} ~ 11 %)
b	23° C	13° C
	30 % RLF (U_{gl} ~ 7,5 %)	65 % RLF (U_{gl} ~ 13,2 %)
c	23° C	3° C
	30 % RLF (U_{gl} ~ 7,5 %)	85 % RLF (U_{gl} ~ 16 %)

RLF = Relative Luftfeuchte
 U_{gl} = Feuchtgleichgewicht

FAKTEN PRÜFKLIMA

Wohnungsabschluss-Elemente wie zwischen Treppenhaus und Wohnungsflur unterliegen Klimaschwankungen, sogenannten hygrathermischen Belastungen. Dem hält ein Türblatt nur Stand, wenn es mit einer entsprechenden Prüfklimaklasse ausgestattet ist. Zu erkennen geben sich für Sie die unterschiedlichen Klassen nicht. Wie so oft im Leben zählen auch hier die inneren Werte.

Verformt sich ein Türblatt, weil vielleicht die falsche Prüfklimaklasse gewählt wurde, weil es vor der Montage falsch gelagert wurde oder im Haus selbst die Restfeuchte zu hoch ist, so kann es im Härtefall seine besonderen Funktionen nicht mehr vollständig wahrnehmen. Schallschutz, Einbruchschutz und sogar Rauch- oder Brandschutztüren müssen daher von Anfang an sorgfältig behandelt und später von einem Profi montiert werden.

Die Prüfklimaklassen a bis c sind in der DIN 1121 geregelt. Im Falle einer Wohnungsabschlussstür ist meist die Prüfklimaklasse c die richtige Wahl. Einen Auszug aus der Einsatzempfehlung für Türblätter aus Holz und Holzwerkstoffen finden Sie hier als Tabelle.

HYGRO- THERMISCHE BEANSPRU- CHUNG (PRÜFKLIMA)	WOHNUNGSTÜREN			OBJEKTTÜREN			
	Woh- nungsab- schluss	Woh- nungs- in- nentür	Bad/WC	Kindergar- ten, Kran- kenhaus, Hotelzimmer	Schulraum, Herberge, Kaserne	Schulung, Sprech- zimmer, Verwaltung, Praxis	Großküche, Kantine, Labor, Bad/ WC
a		x	x				
b				x	x	x¹⁾	x
c	x²⁾					x¹⁾²⁾	

1) Auswahl unter Berücksichtigung der zu erwartenden Beanspruchung.
2) Sollten als Element ausgewiesen werden.

UNBESCHWERT
GENIESSEN



ICH BIN MIR SICHER.

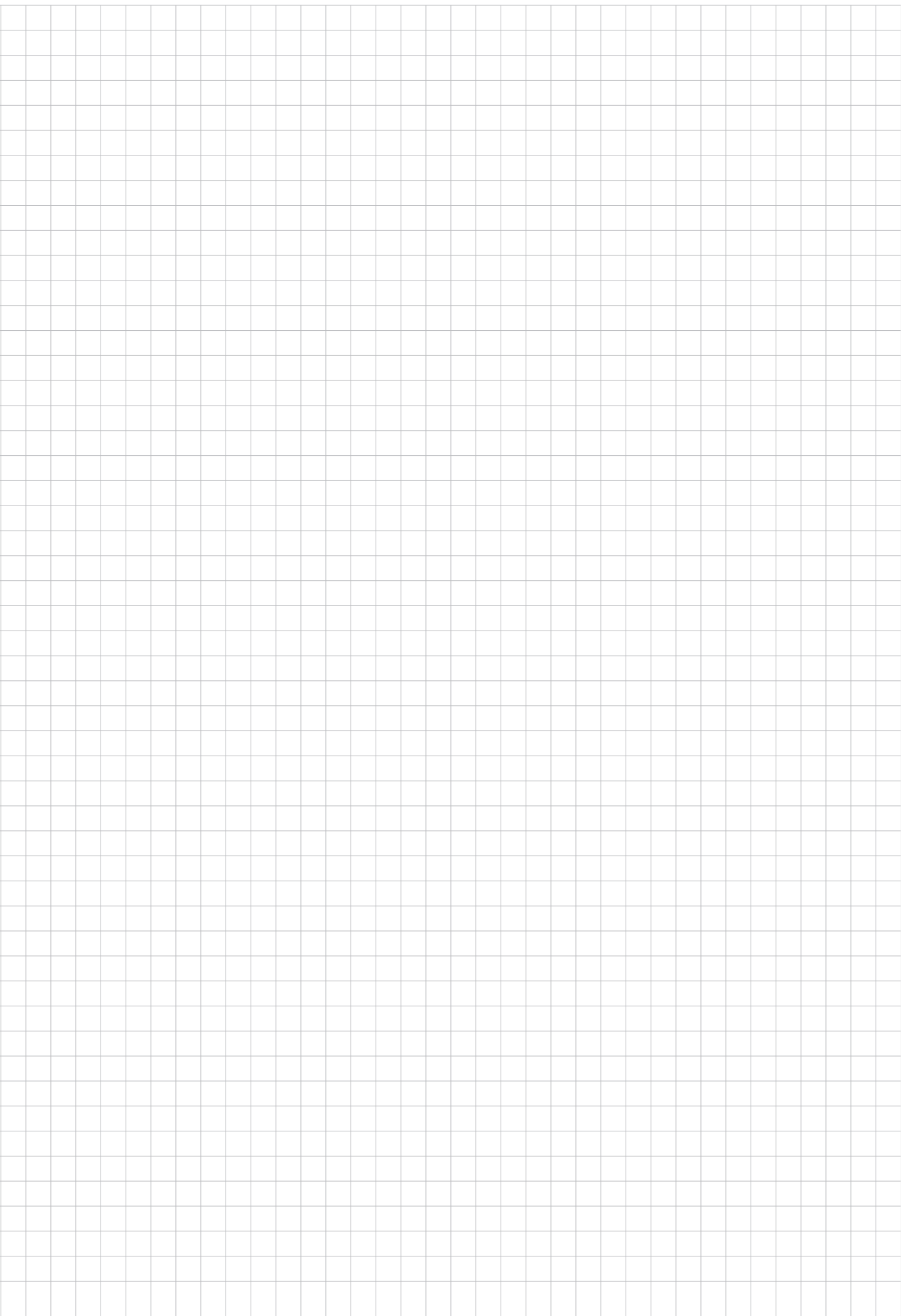
„Mit meiner Entscheidung, die Wohnungstür zu tauschen, bin ich nach wie vor glücklich.“

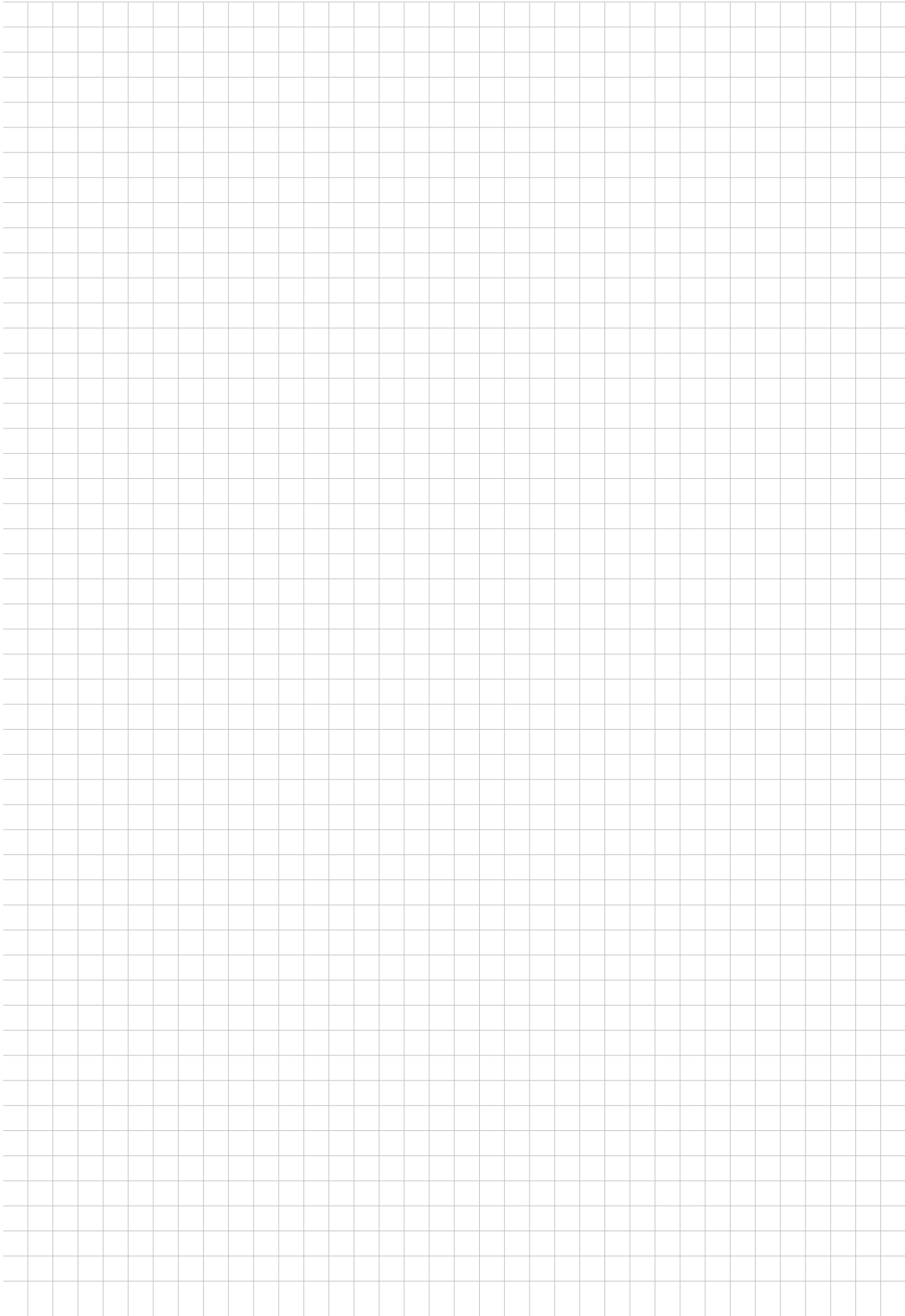
Wohnungsabschlusselemente von ringo® entsprechen den Schallschutzanforderungen der DIN 4109 mit zusätzlichen Prüfungen für Einbruchschutz nach DIN EN 1627. Die angegebenen Prüfzeugnisse gelten für das gesamte Element. Werden Bestandteile des beschriebenen Elementes ausgetauscht oder weggelassen, verliert das Prüfzeugnis seine Gültigkeit. Die Einbruchschutzprüfungen gelten nur für die Falzseite des Elementes. Das Kürzen des Türblattes ist hierbei nicht erlaubt. Das Montageunternehmen Ihres Vertrauens muss Ihnen mit der Montagebescheinigung nicht nur den fachgerechten Einbau laut Montageanleitung, sondern auch den Einsatz der vorgeschriebenen Materialien bestätigen.

Zur Beschreibung eines ringo®-Elementes werden folgende Abkürzungen verwendet:

SST	Schallschutztür
32/37/42/44	Schalldämmung $R_{w,P}$ in Dezibel
A /DA	Aufdeckdichtung / Doppelfalz, Aufdeckdichtung
RC2 / RC3	Resistance Class

	SCHALLSCHUTZ- KLASSE 1 $R_{w,P} = 32$ DB	SCHALLSCHUTZ- KLASSE 2 $R_{w,P} = 37$ DB	SCHALLSCHUTZ- KLASSE 3 $R_{w,P} = 42$ DB
OHNE EINBRUCH- SCHUTZ	SST 1-1 Prüfklima b/c	SST 2-1 Prüfklima b/c, mit oder ohne Aufdeck- dichtung	SST 3-1 Prüfklima b/c, mit oder ohne Aufdeck- dichtung
EINBRUCH- SCHUTZ RC2	SST 1-1 RC2 Prüfklima b/c	SST 2-1 RC2 Prüfklima b/c, mit oder ohne Aufdeck- dichtung	SST 3-1 RC2 Prüfklima b/c, mit oder ohne Aufdeck- dichtung
EINBRUCH- SCHUTZ RC3		SST 2-1 RC3 Prüfklima b/c, mit oder ohne Aufdeck- dichtung	SST 3-1 RC3 Prüfklima b/c, mit oder ohne Aufdeck- dichtung





IMPRESSUM

STAND

Mai 2021

HERAUSGEBER

Schwering Türenwerk GmbH
Hermann-Schwering-Straße 1
48734 Reken

HINWEISE

Die vorstehenden Angaben und Ausstattungen sind unverbindlich und können jederzeit ohne vorherige Mitteilung geändert werden. Konstruktionsänderungen, Designanpassungen und Irrtümer sind vorbehalten. Drucktechnisch bedingte Farbabweichungen sind vorbehalten.

BILDNACHWEISE

ringo®, gettyimages

ringo.de

**PROFESSIONELL
BERATEN BEI IHREM
ringo[®]-FACHHÄNDLER**