

BOD'OR KTM COLLECTION

**FASZINATION UND INSPIRATION.
IN FORM UND FUNKTION.**



Cube wandbündig, Lines Scheiflack Color Collection Soft Taupe

INHALT

BOD'OR KTM	5	Pure. Eiche Echtholz furnier	46
Nur Leidenschaft schafft besonderes		RAW 3.0	47
		Glastüren	48
LEIDENSCHAFT	12	Glasvarianten	51
Fingerspitzengefühl		Designer Kollektion	58
SYSTEMDENKEN	14	LEIDENSCHAFT	61
Zargensysteme		Handarbeit ist Gefühlssache	
Cube - das Original	16	OBERFLÄCHEN	62
Flächenbündig, wandbündig		Premium Schleiflack	64
oder unsichtbar eingebaut	18	Supermatt	65
Spielraum Schattenfuge	20	Color Collection	66
Reverse Türsysteme	23	Fineline Furniere	68
Cube SF	25	Collection X by Piero Lissoni	69
Under-Cover Doorframes	27	Color Collection Oberfläche Pure	71
Schiebetürsysteme	28	Echtholz furniere	72
Pendeltürsysteme	31	RAW 3.0	75
TÜRKOLLEKTIONEN	32	TECHNOLOGIE	76
Cube	35	HighTec Beschlagtechnik	78
Lines	36	Sockelleistensystem	81
Cut	39	Drücker & Griffe	84
Grip	40	ÜBERSICHT TÜRMODELLE	88
Design Lines Lack	44		
Design Lines Pure	45		



Für mehr Info scannen
Sie bitte den QR-Code

NUR LEIDENSCHAFT SCHAFFT BESONDERES

WIR. BOD'OR KTM - KLEINE TÜREN MANUFAKTUR

Einst als KTM „Kleine Türenmanufaktur“ gestartet, sind wir noch stets Manufaktur. Türen in Manufakturqualität mit einem hohen Anspruch an Design, Innovation, Funktionalität, Detailliebe und Verarbeitungsqualität machen uns aus. Jede einzelne Tür ist zudem Teil einer Systemlösung mit anspruchsvoller Technik. Wir lieben die Kunst des Weglassens, die Konzentration auf das Wesentliche.



AWARD WINNING DESIGN



reddot design award
winner 2004



reddot design award
winner 2009



reddot design award
winner 2011



reddot design award
winner 2014



DESIGNPREIS
2006
NOMINIERT



Designpreis
Deutschland
2010
NOMINIERT



INNOVATIONSPREIS
ARCHITEKTUR +
BAUWESEN



German
Design Award
NOMINEE 2013



German
Design Award
NOMINEE 2014



German
Design Award
WINNER 2015



german
brand
award
16
winner



GERMAN
DESIGN
AWARD
NOMINEE
2016



GERMAN
DESIGN
AWARD
WINNER
2016



GERMAN
DESIGN
AWARD
2020



ICO 2
NIC 0
AWA 1
RDS 0

INNOVATIVE
ARCHITECTURE

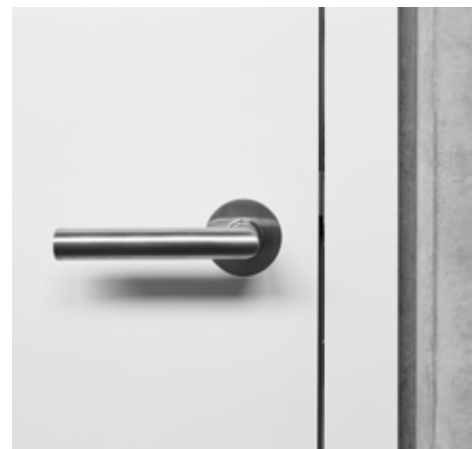
LESS IS MORE

bod'or KTM

DER BLICK FÜR DAS WESENTLICHE MINIMALISMUS VERLANGT EIN MAXIMALES MAß AN KNOW-HOW

Konsequente Qualität, hochwertige Oberflächen, modernste Technologien, Perfektion und Expertise sind die Basis der Bod'or KTM Innentürsysteme. Außergewöhnliche Systemlösungen mit Türen, Zargen, Schiebe- und Pendelsystemen. Minimalistisches Design und hochwertige Technik verbinden Menschen, Visionen und Räume. So entstehen stets neue Perspektiven. Entdecken Sie das Wesentliche für sich: Innentürsysteme von Bod'or KTM.

7



BOD'OR KTM COLLECTION



FOKUSSIERT AUF DAS F F WIE FLÄCHEN, FORMATE, FASZINATION

Das F umzeichnet unsere Arbeit mit einem einzigen Buchstaben. Denn auch der Leitgedanke des Designs „form follows function“ ist auf das F fokussiert und seit jeher richtungsweisend für uns. Hier bestimmen die Hände von Menschen das Ergebnis. Sie machen dadurch den Unterschied bei der Qualität. Und: Sie entwickeln und schaffen neue Möglichkeiten für die Zukunft- und Faszination

Faszination Furnier

Nicht einfach Furnier. Furnierkunst. Die Oberflächen der neuen Furnier-Kollektion wirken natürlich und offen. Die Haptik echten Holzes bleibt. Denn die Lackfläche ist so inszeniert, dass sie echte Natürlichkeit ausstrahlt.

MAXIMAL MAß XXXL TÜRELEMENTE

Think big. Mit überformatigen Türen Räume neu definieren. Kleinen Räumen neue Größe verleihen. Flächen schaffen. Außergewöhnliche Formate sind eine unserer Kernkompetenzen. XXXL Türen, lackiert, furniert - bis zu 3000 mm. Individuell geplant und gefertigt. XXXL Variationen für Visionen.





L



XL



XXL



XXXL

LEIDENSCHAFT

FINGERSPITZENGEFÜHL

Seit 2018 bin ich bei Bod'or KTM und zuständig für den Bereich Handlackierung. Meine Leidenschaft ist es, DIE perfekte Lackoberfläche zu schaffen. Das ist mehr als einfach nur die Verarbeitung vom Lack. Die Außentemperatur, die Luftfeuchte: all das muss man beachten und Fingerspitzengefühl beim Spritzen beweisen. Eine sichere Hand, die eine konstante Qualität liefert. Also echtes „Handwerk“. Besonders stolz bin ich, wenn wir ganz große Flächen perfekt lackiert bekommen.



SYSTEMDENKEN

Systemdenken schafft Klarheit, schafft Kreativität. Alle unsere Türsysteme basieren auf diesem Systemgedanken. Funktionen wie Dreh, Schiebe oder Pendel sind abgestimmt auf die passenden Türen. Ästhetik und Funktionalität nach Wunsch. Denn Systemdenken ermöglicht, Produkte und Funktionalität zu kombinieren, wie auch Oberflächen miteinander korrespondieren und kombinieren zu lassen. Für die perfekte Verbindung zwischen Wand, Zarge und Tür schließlich sorgt die Beschlagtechnik. Ebenfalls mit System.

EN

bod'or KTM

15

BOD'OR KTM COLLECTION



ZARGENSYSTEME

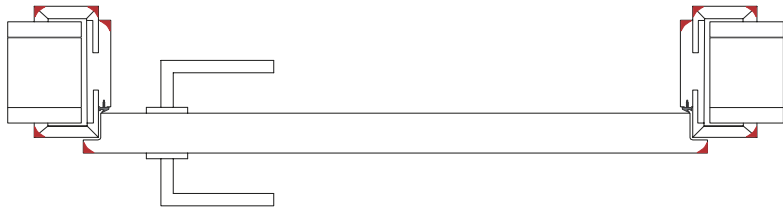
DIE REDUKTION VON ECKEN UND KANTEN CUBE - DAS ORIGINAL

CUBE ist das Türsystem, das seit über 15 Jahren Maßstäbe im Bereich minimalistisch geprägter Innentürlösungen mit hoher Funktionalität setzt. Das Original. Unsere CUBE Produkte erfüllen seit jeher die Ansprüche an zeitgenössische, designorientierte Innenarchitektur. Ansprüche, denen nur das Original gerecht werden kann. Die Reduktion der Form erreichen wir durch konsequentes Denken: Die Kunst des Weglassens. Ein System mit weniger Ecken und Kanten als herkömmliche Zargensysteme.



Cube wandbündig, Schleiflack RAL 9010

Traditionelle Umfassungszarge ◀ **10 Kanten** ▶



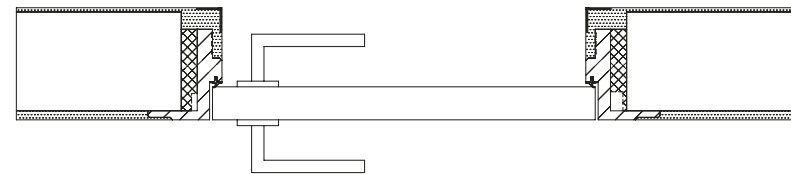
Cube wandbündig ◀ **2 Kanten** ▶



Cube Element wandumfassend ◀ **6 Kanten** ▶



Under-Cover Doorframes ◀ **0 Kanten** ▶



ZARGENSYSTEME

VON PURISMUS BIS KUBISMUS FLÄCHENBÜNDIG, WANDBÜNDIG ODER UNSICHTBAR EINGEBAUT

Die Flächenbündigkeit von Tür und Zarge sowie die Option des wandbündigen oder unsichtbaren Einbaus von Zargen sind puristisch formgebend. Das auf das Wesentliche reduzierte Zierfutter ist Teil dessen. Einheitliche Kantenbearbeitung wie der Einsatz verdeckt verbauter Türbänder. Die Bänder unterstreichen diese Form. Flächenbündige Drehtürsysteme mit Tür, Zarge und unsichtbaren Systemen. Die Drehsysteme sind kompatibel mit anderen Systemen und auch Revers öffnend erhältlich. Mehr dazu sowie Inspirationen, Kombinationen und Maße auf www.bodor-ktm.com



Cube wandumfassend

Flächenverbund
Tür-Zarge

Ausführung:
Standard und Reverse



Cube wandbündig

Flächenverbund
Tür-Zarge-Wand

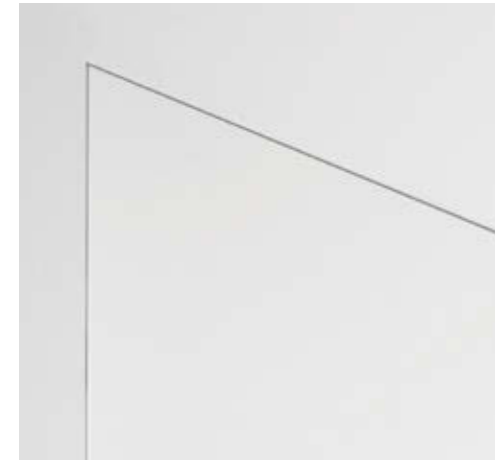
Ausführung:
Standard und Reverse
6 mm oder 12 mm Schattenfuge
(Alu/Schwarz/Weiß)



Cube SF wandbündig

Flächenverbund
Tür-Zarge-Wand

Ausführung:
Standard 0 mm Schattenfuge
(Alu/Schwarz/Weiß)



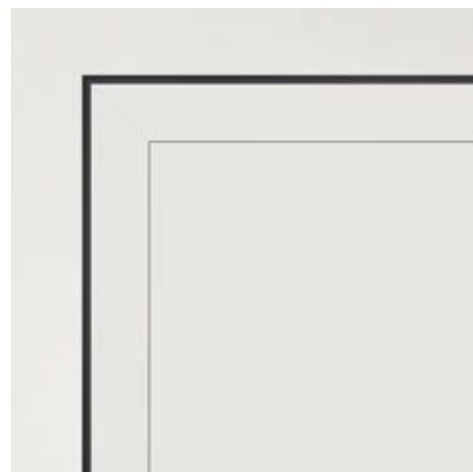
Under-Cover Doorframes

Unsichtbares Zargensystem

Ausführung:
Standard und Reverse

KLARHEIT IM DETAIL SPIELRAUM SCHATTENFUGE

Konsequenz und Einfachheit findet man auch in unserer Liebe zum Detail. Zum Beispiel, dass auch wandbündige Drehsysteme in revers öffnend geliefert werden. Mit unterschiedlichen Schattenfugenbreiten lassen sich zudem dezente Akzente setzen. Auch mit den zur Wahl stehenden 3 Farben: Alu, Schwarz oder Weiß. Allesamt Details für mehr Möglichkeiten bei der Gestaltung.



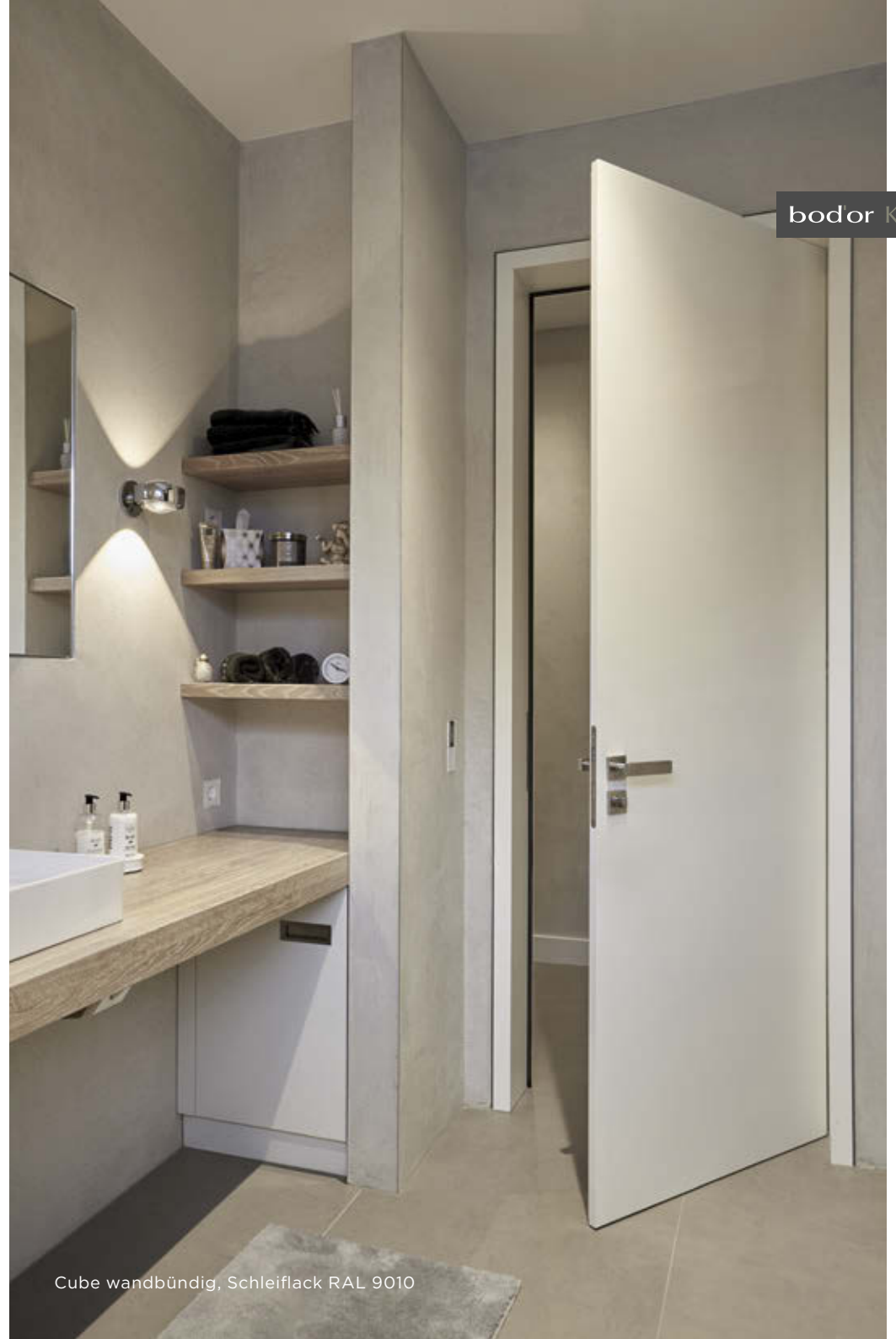
6 mm Schattenfuge



12 mm Schattenfuge



Oostzaan by Piet Boon mit E-Griff im Cube Schiebetürsystem



bodor KTM

Cube wandbündig, Schleiflack RAL 9010

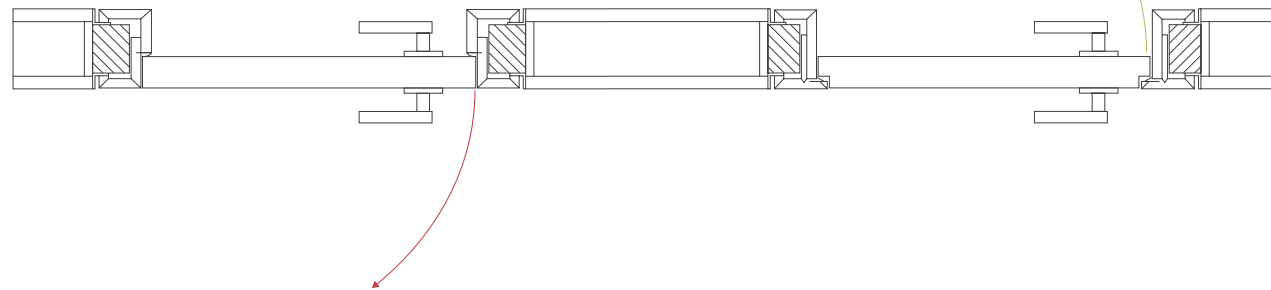


RE-Cube wandbündig 6 mm,
Cube premium Schleiflack RAL 9010

WEG VOM ÜBLICHEN REVERSE TÜRSYSTEME

Reverse Perspektiven: RE-Cube, RE-Under-Cover Doorframes. Weg vom Üblichen. Reverse Türen lassen sich flächenbündig montieren und durch die Laibung öffnen. Die optische Linie bleibt konsequent und der Raum von der Wandseite nutzbar. Inklusive neuer Impression. RE-Cube bietet damit neue planerische Perspektiven - im Designrahmen.

Reverse



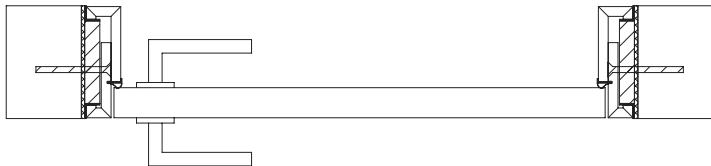


MINIMALISTISCHER MAßSTAB

CUBE SF

Bei Projekten wie Renovierungen oder Wohnräumen, die auf ein minimalistisches Design abzielen, müssen technische Beschränkungen auf ein Mindestmaß reduziert werden. Für diese Anforderungen haben wir Cube SF entwickelt. Dieses Zargensystem kann flächenbündig in die Wand montiert werden, sodass sich die Reduzierung des freien Durchgangs in Grenzen hält. Weniger Zarge: mehr Durchgang.

Zarge Cube wandbündig SF



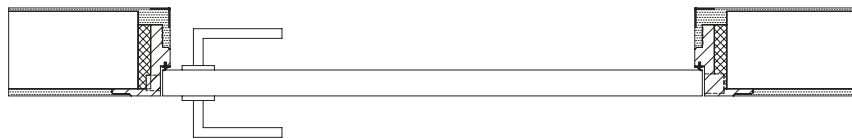


KONZENTRATION AUF DAS WESENTLICHE

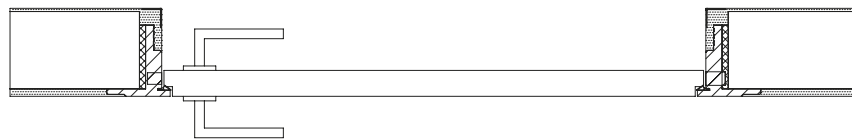
UNDER-COVER DOORFRAMES

Warum das Wesentliche eines Designs durch Unwesentliches aus der Form bringen? Under-Cover Doorframes ist ein Unterputz-Zargensystem, das in der Wand verdeckt und somit unsichtbar montiert wird. Die Zarge aus einem speziellen Komposit weist den gleichen Elastizitätskoeffizienten auf wie Gipskarton. Dadurch wird mit Under-Cover Doorframes ein nahtloser Wandanschluss möglich und die Gefahr auf Rissbildung im Putz maximal gemindert.

Under-Cover Doorframes



RE-Under-Cover Doorframes





SCHIEBETÜRSYSTEME

BEWEGENDE INSZENIERUNGEN SEHENSWERTE SICHTBARE ODER UNSICHTBARE LÖSUNGEN

Funktionalität sichtbar machen. Oder unsichtbar. Dafür bieten wir Schiebetürsysteme vor oder in der Wand, mit Führungsschienen in Decke oder Boden. Oder mit Stahlrohren und Führungsrollen. Auffällig oder dezent. Oder lieber scheinbar schwebende Türen? Alles ist möglich. Auch wenn von der Technik nichts zu sehen sein soll.



Tube Front



Rail RIT



Ceiling



Cube in der Wand



Für mehr Info scannen
Sie bitte den QR-Code

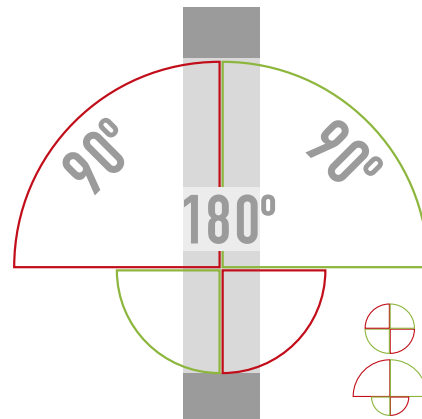


IN JEDE RICHTUNG DENKEN PIVOT-SYSTEME-TURN

Eine Tür, die mitgeht. Eine Technik, die mithält. Pendeltürsysteme in Holz und Glas verbinden und trennen Räume mit hoher Flexibilität. Sichtbare und unsichtbare Beschläge finden Anwendung für jeden Anspruch, in jeder Richtung.

Bei Bod'or KTM sind 2 Pendelsysteme erhältlich:

- Basis, System 3
- Soft Close (System M)



Für mehr Info scannen
Sie bitte den QR-Code

TÜRKOLLEKTIO

Unser Türkollektionen sind eine Symbiose zwischen Inhouse Design und externer Kreativität. Unser Inhouse Design steht für einen minimalistischen Charakter. Es wird nahtlos kombiniert mit besonderen Oberflächen, sowohl in Lack, als auch bei Furnieren. Auch hier setzen wir auf besondere Details, wie die Weiterführung der Quervernierung von Türblatt über Türkante und Zarge. Besondere Akzente setzen die Türen im Liniendesign oder Türen mit Verglasung mit industriellem Statement. In enger Zusammenarbeit mit international tätigen Designern suchen wir stetig nach Langlebigkeit und Zeitlosigkeit bei Design und Oberflächen.



NEN



TÜRKOLLEKTIONEN

DER URSPRUNG DER REDUKTION CUBE

Die Türkollektion Cube ist die Basis unserer Kollektionen und in Kombination mit Cube Zargensystemen entstanden. Seit über 15 Jahren setzt Cube Maßstäbe im Bereich minimalistisch geprägter Interieurlösungen und erfüllt die Ansprüche an zeitlose designorientierte Architektur. Das Cube System ist noch immer das erste Türsystem, das jemals als Designobjekt mit einem Reddot Award ausgezeichnet wurde. Cube Türen der Kollektion bieten lackierte als auch furnierte Oberflächen.

bod'or KTM

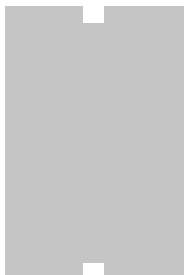


Cube, wandumfassend, Türblatt Pure Line Oak, Color Collection Thunder

KLARE LINIE DER LOGIK LINES

Im Rahmen des Designs Zeichen setzen: Lines, unser Lacktürsystem mit Linienfräsung. Markante Linienführung für eine klare Formensprache. Das Türblatt zeigt sich linientreu, die Zarge dagegen bleibt ungefräst.

36



U-Nute

Lines ist mit folgenden Oberflächen erhältlich:

- Premium Schleiflack:
Basis - Color Collection - RAL/NCS/Sikkens
- Supermatt:
Basis - Color Collection

Fräsung bei Lines nur auf Türblattfläche, Fräsung in Zarge nicht möglich. Türen Lines nur lieferbar in Lackoberfläche.

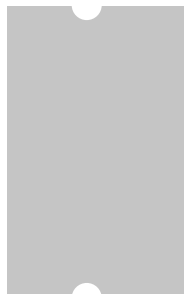






PRÄZISION DER GRADLINIGKEIT CUT

Linien definieren Formen. Bei diesem System ist die Linienführung nicht nur markant, sondern auf Wunsch auch umlaufend über Türblatt, Türkante und Zarge möglich. Mit diesem Stilelement machen wir den Unterschied und beweisen die mathematische Präzision als Manufaktur bei der Herstellung.



Halbrunde Nute

CUT ist mit folgenden Oberflächen erhältlich:

- Premium Schleiflack:
Basis - Color Collection - RAL/NCS/Sikkens
- Supermatt:
Basis - Color Collection

Fräsung bei CUT im Türblatt und Türblattkante.
Fräsung in Zarge optional möglich. Bei Reverse Element Fräsung nicht auf Türblattkante und Falz der Zarge.





Cube Grip S, Premium Schleiflack RAL 9016

TÜRKOLLEKTIONEN

FEINSTE FUNKTIONALITÄT GRIP

Eine Idee. Geboren aus dem Design. Ein Detail als Teil des Ganzen. Mit dem neuen Türgriffkonzept Grip geht Bod'or KTM weg vom Beschlag und hin zur Integration. Der Türgriff ist Teil des Türblattes. Teil des Designs. Harmonisch eingefügt. Erst auf den zweiten Blick erfasst man die Funktionalität.

Grip ist mit folgenden Oberflächen erhältlich:

- Premium Schleiflack:
Basis - Color Collection - RAL/NCS/Sikkens





42





TÜRKOLLEKTIONEN

bod'or KTM



Cube wandbündig, Premium Schleiflack RAL 9010



Amsterdam Line, Premium Schleiflack, Color Collection Soft Taupe

TÜRKOLLEKTIONEN

UNVERKENNBARE HANDSCHRIFT DESIGN LINES LACK

In Kooperation mit etablierten Designern entstehen Ideen nicht alleine über Türen. Es entwickeln sich Systeme - unverkennbar, aber variabel auf Konzepte und Räume anwendbar. Diese Synergie aus Material, Design und Funktion findet sich in der Kollektion Design Lines Lack.



V-Nute

Design Lines Lack ist mit folgenden Oberflächen erhältlich:

- Premium Schleiflack:
Basis - Color Collection - RAL/NCS/Sikkens
- Supermatt:
Basis - Color Collection

Fräsung bei Design Lines nur auf Türblattfläche, Fräsung in Zarge nicht möglich. Oostzaan und le Trait mit U-Nute

URSPRÜNGLICHE KRAFT

DESIGN LINES PURE

Echtes Holz mit echtem Design. Die Vorliebe für Handwerkskunst und Holz und das Gespür für klare Trends und zeitloses Design kommen bei Türen der Serie Design Lines Pure. Bei dieser Türkollektion gehen Tradition und Trend Hand in Hand. Ursprünglich und kraftvoll.

45



TÜRKOLLEKTIONEN

NATÜRLICH ECHT PURE. EICHE ECHTHOLZFURNIER

Echte Eiche ist hier die Quelle der natürlichen Wirkungsweise. Eindeutige und charakterstarke Strukturen dominieren die Haptik. Dadurch wird die Oberfläche unverwechselbar. Neuartig interpretiert mit mattem Finish in den Tönen der Color Collection.

Pure ist mit folgenden Oberflächen erhältlich:

Flame Oak Color Collection
Line Oak Color Collection

Pure ist nur lieferbar in Längsfurnier.

RAUER IST FEINER

RAW 3.0

RAW, Blickfang. Dickholzfuerniere in edelrauer Optik. Kraft und Ursprung. Ein Statement mit fühlbarer und sichtbarer Struktur.

Stark gebürstet, und damit der perfekte Kontrast zur modernen Einrichtung. Ein natürlicher Blickfang in Schwarz, Weiß lackiert oder Natur lasiert.



TÜRKOLLEKTIONEN

VERBINDEN STATT TRENNEN GLASTÜREN

Getrennte Räume, die einander perfekt ergänzen. Licht, das seinen Weg findet. Verbindet. Linien, die sich fortsetzen können. Nach diesen Gedanken sind Glastürsysteme wie Sense und Transparency entwickelt worden, die unsere Auffassung von Transparenz ganz individuell übersetzen. Auch funktional.





Sense 1H1V in Schleiflack Sonderton Gold, System Cube SF wandbündig

PERSPEKTIVEN SCHAFFEN GLASVARIANTEN

Das Glaskonzept basiert auf den Möglichkeiten, die beispielsweise Sense als Rahmentür bietet. Diese neue Konstruktionsart mit einem einzigartig schmalen und schlanken Rahmen bietet mehr Glasfläche. Und damit mehr Möglichkeiten. Mehr sehen, mehr zeigen, mehr Licht. 4 Glassorten werden zurzeit angeboten, die durch ihre Charakterstärke eigene Akzente setzen und durch die Kombinierbarkeit mit anderen Oberflächen neue Perspektiven schaffen.

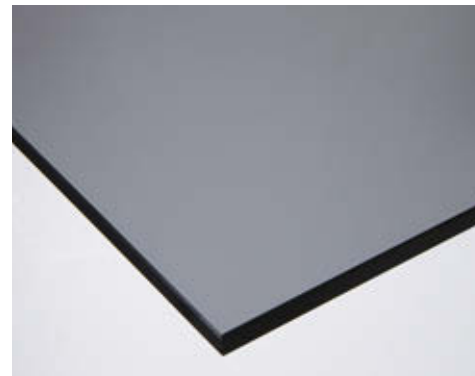
51



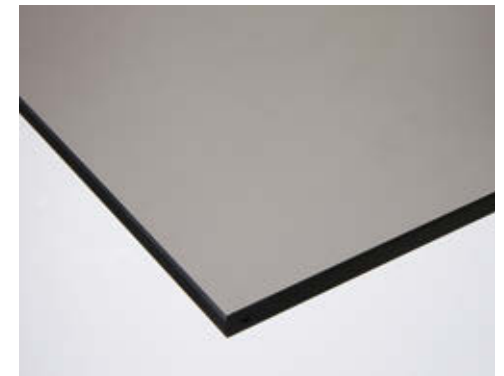
Klarglas



Matt Weiß



Parsol Grau



Parsol Bronze



London 4 by Piet Boon 2 flügelige Schiebetür, System Ceiling

VARIANTENREICHTUM

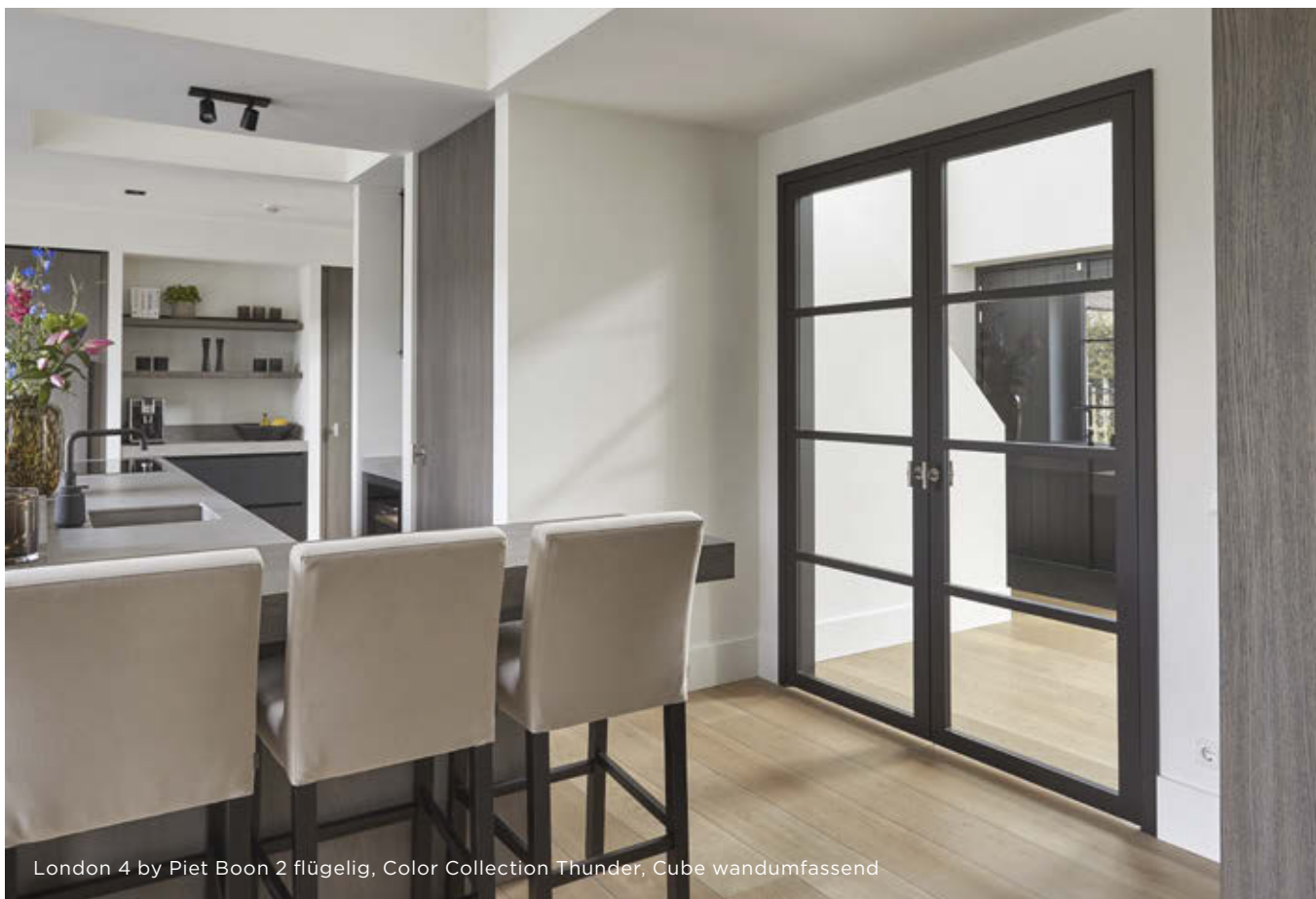
Design und Funktionalität sind für uns untrennbar. Unsere Türkollektion bietet nicht nur allein durch die Vielfalt an Formen, Materialien und Oberflächen einen außergewöhnlichen Variantenreichtum. Auch die funktionalen Möglichkeiten erhöhen den Spielraum, um Ideen für ein anspruchsvolles Interieur überzeugend umzusetzen.

So lassen sich unsere Türen als besonderer Akzent in Räumen einsetzen, in Wandflächen optisch harmonisch integrieren oder als Verbindungselement zwischen zwei Räumen nutzen. Ob als Schiebetür, Drehtür oder Reverstür. Immer mit der Konzentration auf das Wesentliche.



Cube Schleiflack RAL 9010, System Turn

TÜRKOLLEKTIONEN



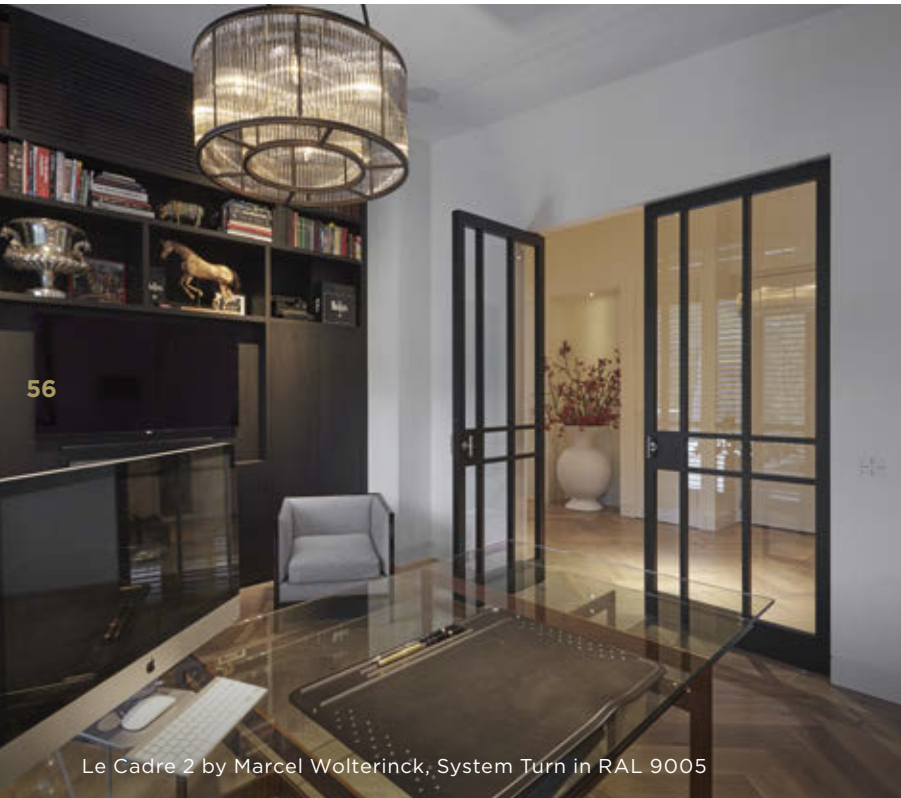
London 4 by Piet Boon 2 flügelig, Color Collection Thunder, Cube wandumfassend

DESIGNER KOLLEKTION

KONSTRUKTIVE KREATIVITÄT

SPECIAL DESIGN

Kreative Fusion – so beschreiben Designer und Architekten die Zusammenarbeit mit uns. Heißt: Hier verschmelzen die kreativen Potentiale beider Partner und schaffen Neues. Die Produkte der Kollektion Special Design setzen außergewöhnliche und vielfältige Akzente für besondere Lösungen.



Le Cadre 2 by Marcel Wolterinck, System Turn in RAL 9005



DESIGNER KOLLEKTION

SPECIAL PARTNER

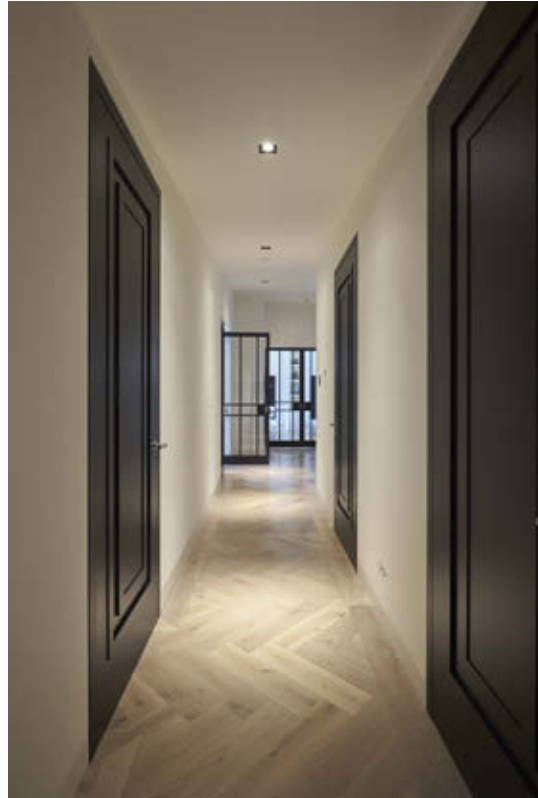
Unsere Designpartner entwerfen außergewöhnliche und vielfältige Akzente im Interieur Design mit ihren Teams aus Architekten und Designern. Und Sie beraten uns dauerhaft intensiv in Sachen Farbgebung und Trends. Unsere Partner sind weltweit vernetzt und in einem internationalen Designumfeld tätig. Auch namhafte Spitzen der Architektur bedienen sich unserer Produkte.



Oostzaan natur lackiert mit E-Griffe



George by Eric Kuster, Soft Taupe



Amsterdam by Piet Boon, Supermatt Traffic Black,
Cube wandbündig 12 mm



George Flame Oak by Eric Kuster, Traffic Black mit Cube wandbündig

SOLOAN
CE



HANDARBEIT IST GEFÜHLSSACHE

Ich mag ausgefallene Sachen mit Charakter. Das passt zu meiner Persönlichkeit. Mir sind Qualität und Originalität sehr wichtig. Bei meiner Arbeit sind meine Hände das wichtigste Werkzeug und ich liebe die Handarbeit. Im Team verarbeite ich verschiedene Oberflächen. Dabei ist die Haptik der Oberfläche eine echte Gefühlssache, denn Hände „sehen“ und spüren oft mehr als die Augen. Ausgefallene Farben oder Holzoberflächen mit einer besonderen Verarbeitung machen meinen Tag aus. Aber auch produktiv zu sein mag ich und freue mich, am Ende des Tages „den Stapel abgearbeitet“ zu haben. Mit meinen Händen.

OBERFLÄCHEN

Unsere Oberflächen sind Handarbeit und ein besonderes Merkmal unserer Manufaktur. Ob lackiert, furniert oder Echtholz - Türen, Türkanten und Zargen werden auf einander abgestimmt und stets mit größter Sorgfalt gefertigt. Mehrschichtiger Lackaufbau mit Zwischenschliff per Hand, besondere Bürst- und Schleiftechnik bei den Furnieren oder der Auftrag ultramatter Lacke für eine ganz besondere, natürliche Haptik: Oberflächen sind echtes Handwerk und sorgen für echte Emotionen.



OBERFLÄCHEN

SCHICHT FÜR SCHICHT SORGFALT PREMIUM SCHLEIFLACK

Typisch Manufaktur Bod'or KTM: unsere hochwertige Mehrschicht-Handlackierung. Von allen Seiten sorgfältig verarbeitet ist sie die Basis der besonderen Qualität der Schleiflack-Oberflächen. Schicht für Schicht per Hand aufgetragen.

Premium Schleiflack ist erhältlich in folgenden Farbtönen:

Basis:

RAL 9010 | RAL 9016 | RAL 9001

Color Collection:

Milk | Grey White | Sand | Soft Taupe | Stone | Mouse Grey
Pepper | Concrete | Thunder | Soft Black | Traffic Black

Sonderlackfarbe:



SUPERMATT

SCHEINBARER GEGENSATZ. SICHTBARE HARMONIE

Supermatt-Oberflächen wirken optisch edel und dabei doch unaufdringlich. Ein robuster Charakter mit angenehmer Ausstrahlung. Überzeugend auf ganzer Fläche. Supermatt entspricht in seiner Haptik und seiner Wirkung ganz dem aktuellen Trend.

Supermatt ist erhältlich in folgenden Farbtönen:

Basis:

Weiß | Schwarz

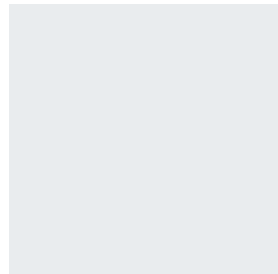
Color Collection:

Milk | Grey White | Sand | Soft Taupe | Stone | Mouse Grey |
Pepper | Concrete | Thunder | Soft Black | Traffic Black

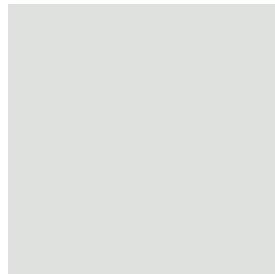
Für ein stilvolles Interieur.

11 FARBEN. 3 STRUKTUREN COLOR COLLECTION

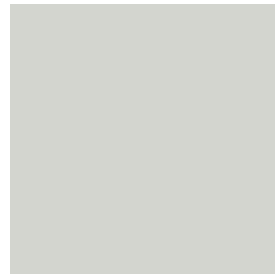
Premium Schleiflack
oder Supermatt



Milk



Grey White



Sand



Soft Taupe



Stone

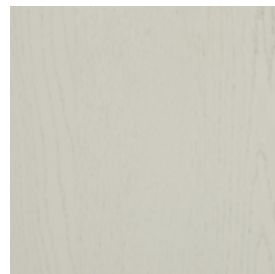
Pure- Eiche
Echtholzfuerniere



Milk



Grey White



Sand



Soft Taupe

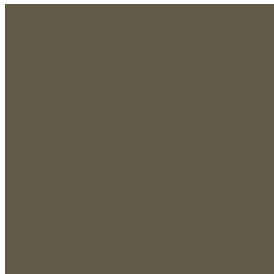


Stone

Color Collection ist ein Farbkonzept, das das Spektrum an internationalen Farb- und Design-Trends auf den Punkt bringt. 11 Grundfarben auf 3 strukturverschiedenen Flächenqualitäten: Premium Schleiflack, Supermatt und gebürstete Echtholz-Furniere mit mattem Finish. Color Collection erhöht die Kombinationsvielfalt trotz reduzierter Farbauswahl. Weniger ist eben mehr.



Mouse Grey



Pepper



Concrete



Thunder



Soft Black



Traffic Black



Mouse Grey



Pepper



Concrete



Thunder



Soft Black



Traffic Black

NATÜRLICH QUER UND LÄNGS FINELINE FURNIERE STANDARD COLLECTION

Natürlichkeit, Struktur und Substanz. Das ist Fineline: Furniere in ausgesuchten Hölzern, perfekt über Tür und Zarge zu einer Einheit verbunden. Farbstabilisiert und mit Standardlack geschützt. Ein dauerhaft gepflegter Charakter auf der ganzen Fläche. Fineline Furnier Standard Collection und Collection X sind erhältlich als Quer- und Längsfurnier.



Light Grey Oak



Natural Oak (Natureiche)



Titanium Oak



Nut (Nuss)



Wenge



Smoked Oak



Anthracite Oak



Graphite Oak black

NICHT ALLTÄGLICH: XTRAMATT

COLLECTION X BY PIERO LISSONI

Aufeinandertreffen zweier Furnierwelten: Quer und Längs. Furniere mit außergewöhnlichen, neuen Oberflächen aus der Hand von Designer Piero Lissoni, mit unverwechselbaren Farben und Strukturen. Den besonderen Charakter unterstreicht die besondere Xtramatt-Lackierung. Alles abgestimmt auf die Oberflächen der Color Collection, für mehr Kombinationsspielraum.

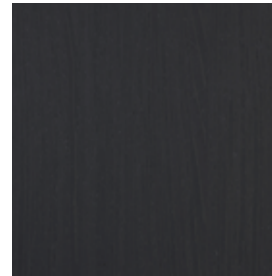
Oberflächen ALPI Velò design by Piero Lissoni



This Photo is courtesy of Lissoni Associati



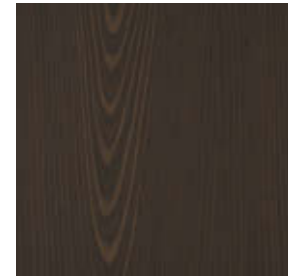
Xilo Flamed Sand



Xilo Planked Black



Flamed Grey



Thermo Flamed



Velo Mocha



Velo Brown



Velo Sand

70



Under-Cover Doorframe, Rustic Oak längsfurniert

EINFACH EICHE

COLOR COLLECTION OBERFLÄCHE PURE

Die pure, natürliche Wirkungsweise dieser Oberfläche wird durch den Einsatz echten Eichenholzes erzielt. Auf der gesamten Fläche überzeugt das Pure Furnier durch angenehme, charakterstarke Strukturen und eine einzigartige Haptik. Diese besondere Natürlichkeit wird neuartig interpretiert mit einem matten Finish in den Tönen der Color Collection.



Flame Oak



Line Oak



Rustic Oak

Pure ist mit folgenden Oberflächen erhältlich:

- Flame Oak Color Collection
- Line Oak Color Collection
- Rustic Oak

Pure Flame Oak und Line Oak sind nur lieferbar in Längsfurnier.

Rustic Oak ist als Quer- und Langfurnier lieferbar.



OBERFLÄCHEN

ERLESENES KOLLEKTION ECHTHOLZFURNIERE

Echt Holzfurniere sind ausgewählte, erlesene Furniere. In Zusammenarbeit mit unserem Designerteam wurde gezielt nach schönen Masserungen und ausgeprägten Wuchsformen mit größtmöglicher Natürlichkeit ausgewählt. Deswegen sind Echtholz furnierte Systeme auch immer ein Unikat. Und beweisen wie jeder dafür genutzte Baum einen eigenen Charakter.





STRUKTURWANDEL

RAW 3.0

Besonders rustikal wirkt diese neue Oberflächen-Generation durch den Einsatz einer neuen Technik. Die Maserungen werden feiner herausgearbeitet. Der erstaunliche Effekt: Die Strukturen der eingesetzten Eiche wirken rauer. Die finale Naturlackierung unterstützt diesen Effekt ganz elegant.



White



Natural



Black

Auch das ist Bod'or KTM. Wir liefern Systeme nach den neuesten Standards und Richtlinien. Mit unterschiedlichen Beschlagvarianten, Sicherheitsbeschlägen oder einfachen Komfortlösungen beim Öffnen und Schließen. Immer dem Gedanken des Minimalismus folgend, mit oft „versteckten“ Funktionen. Nicht sichtbar, aber nicht weniger komplex. Magnetschlösser, durch 3-dimensional einstellbare, unsichtbare Bandsysteme oder flächenbündige Rosetten und integrierte Obentürschließer - unkonventionelle Lösungen für ebensolche Türsysteme.

„Der gute Geschmack ist die Fähigkeit, fortwährend der Übertreibung entgegen zu wirken.“

Hugo von Hofmannstal



TECHNOLOGIE



TECHNOLOGIE

VERBORGENE TALENTE HIGHTEC BESCHLAGTECHNIK

Erkennbare Funktionalität, die man nicht sehen kann. In unseren Türsystemen verarbeiten wir ausschließlich verdeckt liegende Bänder. Im geschlossenen Zustand nicht sichtbar, aber dreidimensional verstellbar. Um zu erreichen, was mit herkömmlichen Bandsystemen nicht möglich ist: eine perfekte Performance zwischen Tür und Zarge in 3 Dimensionen. Zudem bieten unsere Türsysteme Magnetfallenschlösser als Standard, damit die Falle im geöffneten Zustand nicht vorsteht. Und Magnet Technologie dort, wo es unsichtbar sein muss. Mit unseren Beschlaglieferanten suchen wir stets neue funktionelle Lösungen. Mit Fokus auf „form follows function“.



Bandsystem DX 61



Magnetfallenschloß



Stehflügel mit verlängertem Kantenriegel



Abschließbare Schiebetür
als WC-Lösung

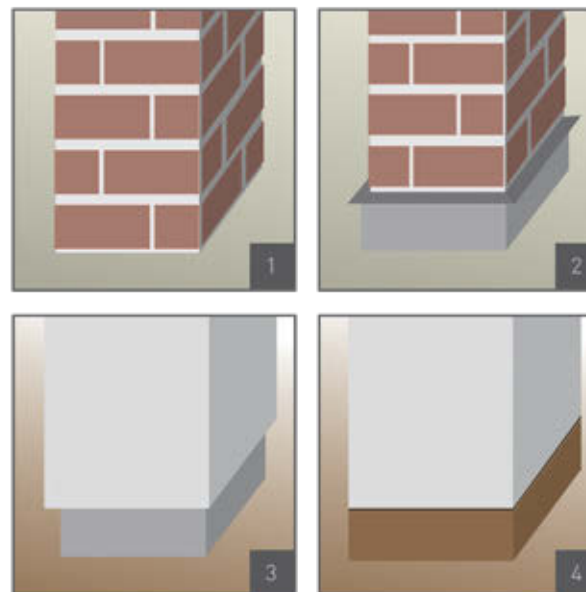


Justierbares Schließblech



VERBINDENDES ELEMENT SOCKELLEISTENSYSTEM

Passend zu unseren Türsystemen, speziell zu den flächenbündig montierten Zargen bieten wir ein patentiertes Stecksystem für Sockelleisten. Auch hier überzeugt neben der besonderen Optik, die hohe Funktionalität. Mit entsprechenden Innen- und Außenwinkeln ermöglicht das System eine schnelle, unkomplizierte und passgenaue Montage einer Unterkonstruktion für flächenbündige Sockelleisten. Als stilvolle Wand-Boden-Verbindung.



Sous - Unterkonstruktion für flächenbündige Sockelleiste



DRESS - Sockelleiste für Unterkonstruktion SOUS



Für mehr Info scannen
Sie bitte den QR-Code



Integrierter Obentürschließer

82



Absenkbare Bodendichtung



Funktionselement

SCHUTZ MIT STIL FUNKTIONSSYSTEME

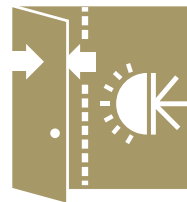
Funktion, Sicherheit und Design gehen Hand in Hand. Passend zu unseren Innentürsystemen bieten wir ein komplettes Programm an Funktionselementen. Brandschutz, Rauchschutz, Einbruchhemmend, Klimaklassen oder Lärmschutz oder eine Kombination dieser Funktionalitäten sind möglich. Wie bei den Innentürsystemen mit passenden Beschlagvarianten wie zum Beispiel E-Öffner, Reedkontakt oder integriertem Obertürschließer erhältlich.



Brandschutz



Einbruchschutz



Klimaklassen



Lärmschutz

BESONDERS BEGREIFEN DRÜCKER & GRIFFE

Einzigartiges Design verlangt nach stilsicherer Funktionalität. Eine besondere Tür zu öffnen, soll etwas Besonderes sein. Danach wurde unser Sortiment an speziellen Drückergarnituren entwickelt. Zu Teilen auch von Türdesignern. Beispiel flächenbündige Rosetten: diese suchen ihresgleichen, finden bei uns zudem die perfekte, technische Ausführung. Für jeden Anspruch an Niveau. Standardniveau: Alle zur Tür gewählten Türdrücker oder Griffe werden aufliegend montiert. Das besondere Niveau: Die flächenbündige Montage, bei der die Rosette bereits im Türenwerk vor der Auslieferung montiert wird. Etwas Besonderes eben.



Für mehr Info scannen
Sie bitte den QR-Code



BOD'OR KTM COLLECTION

TECHNOLOGIE



Standard: aufliegend montiert



Besonders: flächenbündig montiert



FSB Griffmuschel



FSB, Schwarz eloxiert



Olivari Chrom



Olivari Edelstahl Matt



FSB
Griffmuschel

ÜBERSICHT



TÜRMODELLE

BASIS

SPECIAL DESIGN



Cube Lack

Finline Furnier

Pure Echtholz
Furnier

Rustic Oak

Grip-XS

Grip-S

George
Design by Eric Kuster

Le Trait
Design by
Marcel Wolterinck

Oberflächen Premium Schleiflack / Supermatt /
Finline Furnier / Flame Oak / Line Oak / Rustic Oak

Premium Schleiflack

Premium Schleiflack

Line Oak
Color Collection
Natural

Line Oak
Color Collection
Natural
(Wenge + Nussbaum)

LINES

Lack



Oostzaan
Design by Piet Boon

Natural Oak
Color Collection
Natural



Amsterdam
Design by
Piet Boon

Premium Schleiflack / Supermatt



New Amsterdam
Design by
Piet Boon



Lines 101



Lines 102



Lines 104



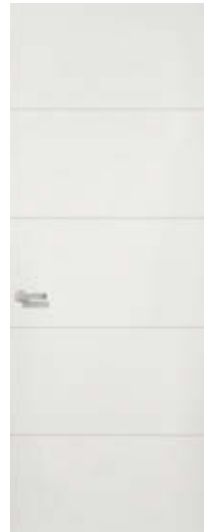
Lines 106

Oberflächen Premium Schleiflack / Supermatt

LINES

CUT

DESIGNER KOLLEKTION



Lines 201

Lines 203

Lines 204

Cut 40

Cut 50

Cut 60

Amsterdam Line
Design by Piet Boon

New Amsterdam Line
Design by Piet Boon

Oberflächen Premium Schleiflack / Supermatt



Oostzaan
Design by Piet Boon



George
Design by Eric Kuster



William
Design by Eric Kuster



Le Trait
Design by Marcel
Wolterinck



Random Line
Design by Bertram
Beerbaum



Quadrant Line
Design by
Jan des Bouvrie

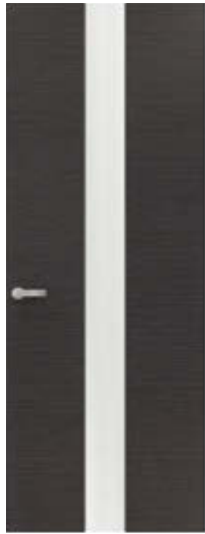


Triple Line
Design by
Jan des Bouvrie

TRANSPARENCY



Lumia F150



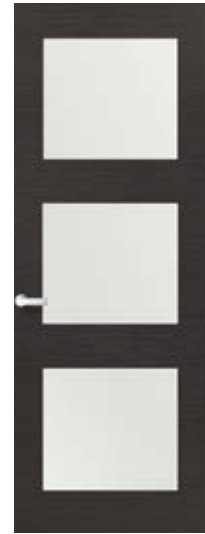
Lumia G125



Lumia PF250
Nur Lieferbar mit
Pendelsystem Turn



Vision 1



Vision 3



Vision 4

Oberflächen Premium Schleiflack / Supermatt / Finline Furnier /
Flame Oak / Line Oak

Oberflächen Premium Schleiflack / Supermatt



London 1
Design by Piet Boon

London 2
Design by Piet Boon

London 3
Design by Piet Boon

London 4
Design by Piet Boon

Eduard 1
Design by Eric Kuster

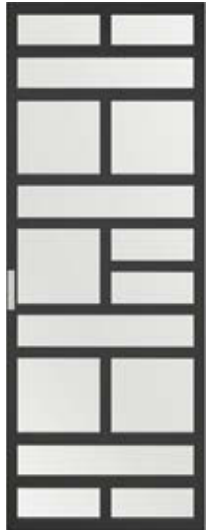
Eduard 3
Design by Eric Kuster

Eduard 6
Design by Eric Kuster

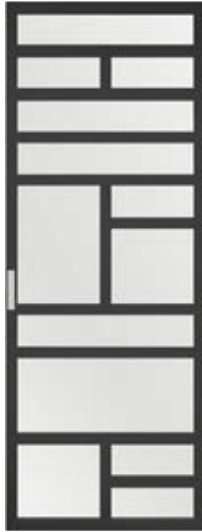
Christian SF
Design by Eric Kuster

Oberflächen Premium Schleiflack / Supermatt

TRANSPARENCY



Franklin John
Design by Eric Kuster



Franklin James
Design by Eric Kuster



Elipso
Design by Sfeerium



Le Cadre 1
Design by
Marcel Wolterinck



Le Cadre 1S
Design by
Marcel Wolterinck



Le Cadre 2
Design by
Marcel Wolterinck



Quadrant
Design by
Jan des Bouvrie



Random
Design by
Bertram Beerbaum

Oberflächen Premium Schleiflack / Supermatt



Sense OH0V

Sense 1H

Sense 1H1V

Sense 1V

Sense 2V

Sense 3H

Sense 4H

4H1V

Oberflächen Premium Schleiflack / Supermatt / Pure-Eiche Echtholz furniere



Für mehr Info scannen Sie bitte den QR-Code

DAS ORIGINAL

Die Definition "Das Original" unterstreichen wir mit rechtlichen Instrumenten wie Designschutz oder Geschmacksmusterschutz für Türen und Systeme der Marke Bod'or KTM.

Wir sind bereit, unsere Möglichkeiten als Rechteinhaber konsequent zu nutzen, um unsere Produkte zu schützen und Plagiate auszuschließen, damit die Verlässlichkeit unserer Produkte gesichert und damit das Vertrauen unserer Kunden gerechtfertigt ist.



George by Eric Kuster Line Oak, Cube wandbündig in RAL 9017

www.bodor-ktm.com

Bod'or KTM GmbH
Benzstraße 17
D - 46395 Bocholt (Germany)
T: +49 (0)28 71 - 21 45 0
E: info@bodor-ktm.com

